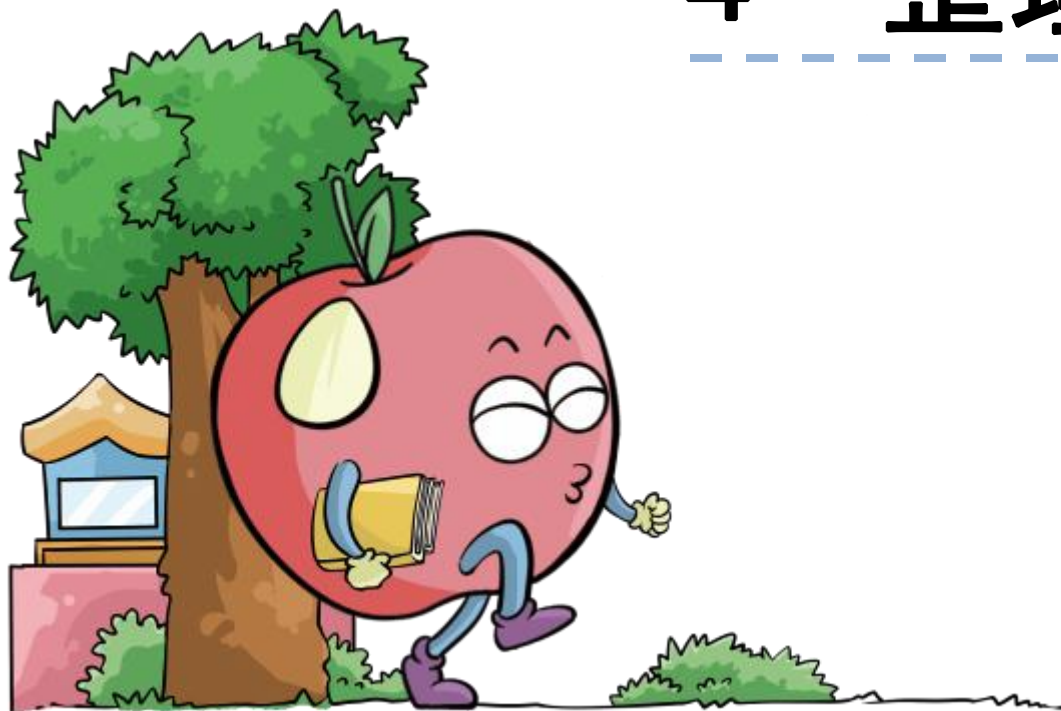


第五单元 20以内的进位加法

4 整理与复习



学习目标

1. 理解用凑十法计算20以内进位加法的思维过程。
2. 会计算20以内的进位加法。

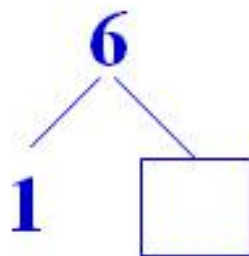
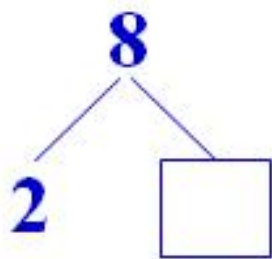
复习导入

1. 知道10以内数的分解与组成。

2. 知道加法各部分的名称。

复习导入

例 填一填。



解答：根据数的分解填空。

6

5

情景导入

这一单元，我学到了很多新知识。



我也是！

探索新知

运用凑十法计算20以内的进位加法时,用“拆小数,凑大数”的方法计算比较简便。



探索新知

用凑十法计算9加几时，将较小的那个数分成1和另一个数，先用1和9相加得10，再用10加上另一个数。



探索新知

用凑十法计算8加几时，将较小的那个数分成2和另一个数，先用2和8相加得10，再用10加上另一个数。



探索新知

用凑十法计算7加几时，将较小的那个数分成3和另一个数，先用3和7相加得10，再用10加上另一个数。



探索新知

用凑十法计算6加几时，将较小的那个数分成4和另一个数，先用4和6相加得10，再用10加上另一个数。



典题精讲

1. 口算。

$$9+5=$$

$$6+8=$$

$$7+4=$$

$$6+5=$$

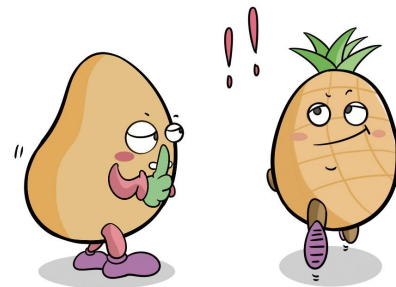
解题思路：

拆小数

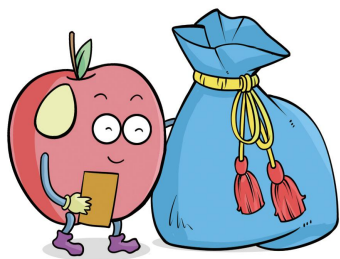


得数加另一个数

典题精讲



解答： 14 14 11 11



典题精讲

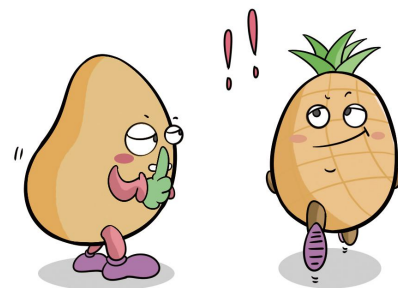
2. 看图列式计算。



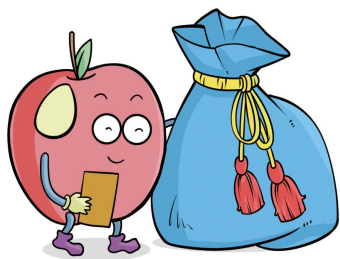
解题思路：

将两边的星星数量相加。

典题精讲



解答： $8+3=11$



易错提醒

例 用“凑十法”计算 $7+6$ 时，应将6分成（2）和（4）。

错误解答

错误原因：没有理解“凑十法”的应用方法。

易错提醒

例 用“凑十法”计算 $7+6$ 时，应将6分成（3）和（3）。

正确解答

用“凑十法”计算7加6时，先把6分成3和另一个数，7和3凑成10，再用10加3。

学以致用

1. 在○里填上“>”“<”或“=”。

$9 + 3 \bigcirc 12$

$6 + 5 \bigcirc 3$

$5 + 9 \bigcirc 18$

$10 + 2 \bigcirc 14$

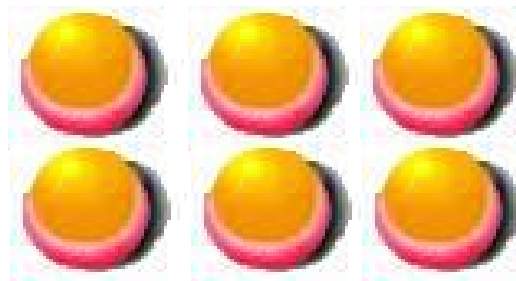
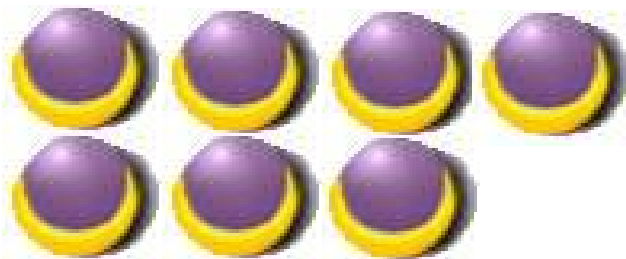


先算出算式的得数，再比较大小。

解： = > < <

学以致用

2. 共有几个面包？

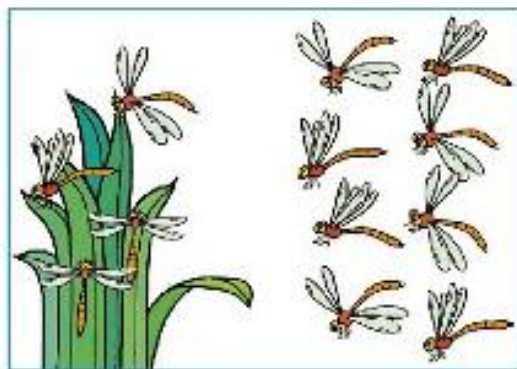


将两边的面包数相加。

解： $7+6=13$

学以致用

3. 共有几只蜻蜓



将两边的蜻蜓相加。

解： $4+8=12$ （只）



6人



5人



8人

学以致用

4. 跳绳的和拍球的一共有多少人？



跳绳的有6人，打乒乓球的有8人。

解： $6+8=14$ （人）

学以致用

5. 拍球的和打乒乓球的一共有多少人？



排球的有5人，打乒乓球的有8人。

解： $5+8=13$ （人）

课堂小结

你还有什么问题不明白吗？



那就写在下面问问老师吧！

