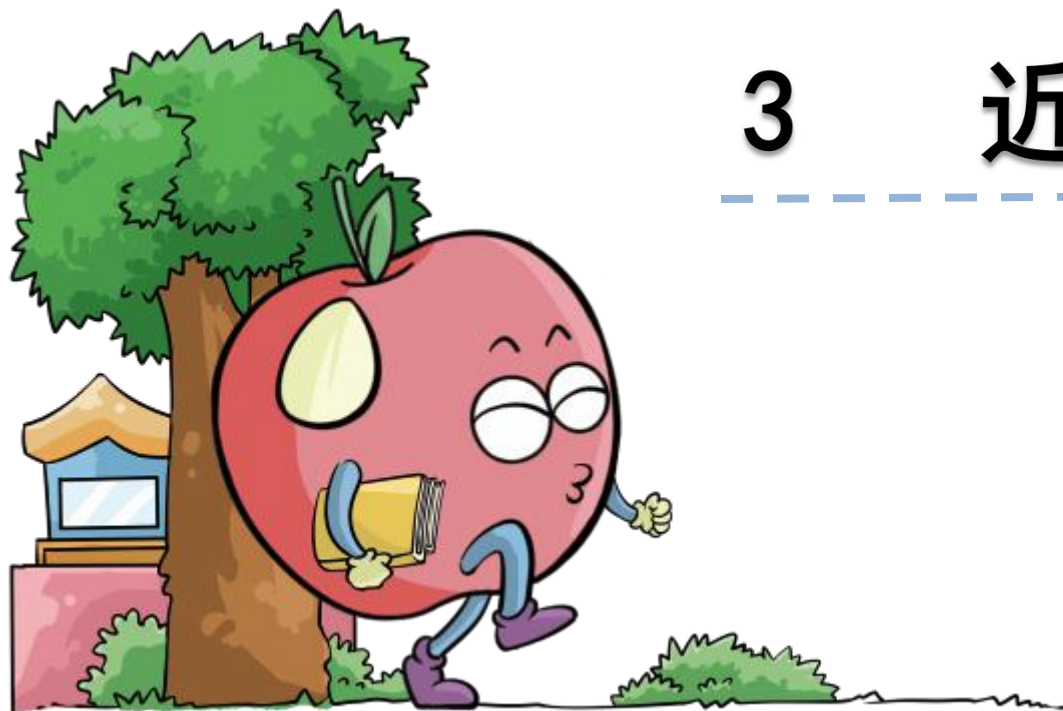


第1单元

生活中的大数

3 近似数



学习目标

1. 认识近似数, 知道准确数和近似数的区别和联系。
2. 会用“四舍五入”法求近似数。
3. 会选择合适的近似数描述事物。



复习导入

比较下面每组中两个数的大小。

$$356 < 1280$$

$$2010 > 1020$$

$$5693 > 5297$$

$$8064 > 8046$$



怎样比较万以内数的大小？

情景导入



● 我国已发现的鸟类有1300余种。



1300余种比
1300种多，不是准
确数量。



● 我国的观赏花卉有2230多种。



花卉的品种比
2230还多。

探索新知

下面每组中的两个数有什么区别？



某中学有学生2904名，有时说，
这所中学有学生大约3000名。

准确数 近似数

$$2904 \approx 3000$$

约等于



某小学有学生1213名，有时说，
这所小学有学生大约1200名。

准确数 近似数

$$1213 \approx 1200$$

探索新知



怎样写一个数的近似数呢？

一般用“四舍五入”法求近似数。



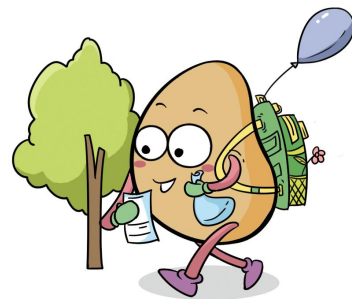
根据要求省略这个数的十位、百位或千位后面的尾数。



如果尾数的最高位小于5, 就直接把尾数舍去, 并把尾数的各位数字改为0; 如果尾数的最高位大于或等于5, 把尾数的各位数字改为0后, 还要向它的前一位进1。



典题精讲

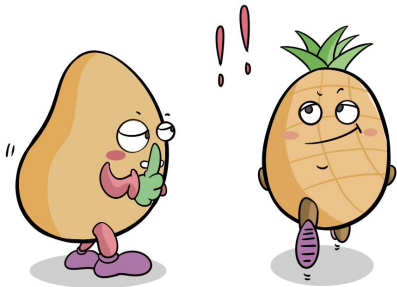


写出下面各数的近似数。

$$985 \approx$$

$$448 \approx$$

$$2025 \approx$$

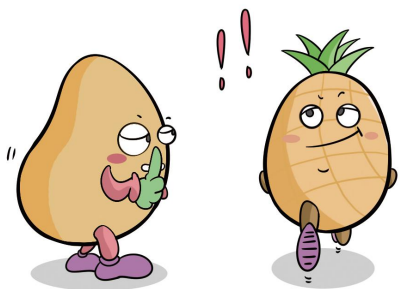


典题精讲

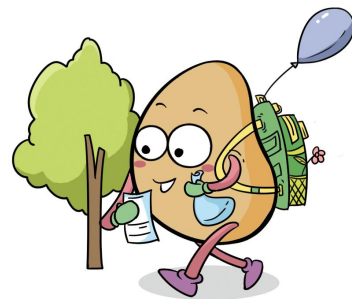


解题思路：

用“四舍五入”法求一个数的近似数，即根据要求省略它的尾数。如果要省略的尾数最高位小于5，就把尾数舍去，并把尾数的各位数字改写为0；如果要省略的尾数最高位大于或等于5，不仅要把尾数的各位数字改写为0，还要向它的前一位进1。由于题目没有明确近似到哪一位，所以结果是不唯一的，合理即可。



典题精讲



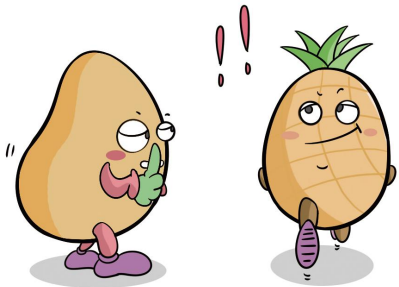
正确解答：

写出下面各数的近似数。

$$985 \approx 1000$$

$$448 \approx 400$$

$$2025 \approx 2000$$



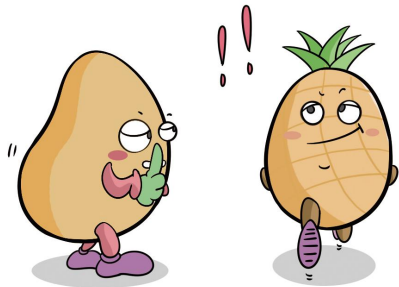
易错提醒

例

6940大约是几千?



$$6940 = 7000$$



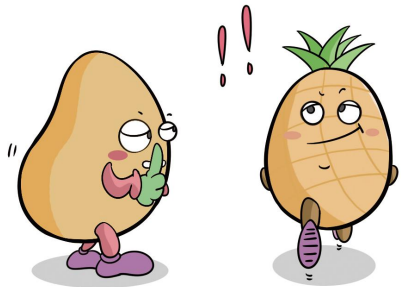
错误解答

易错提醒

错解分析：



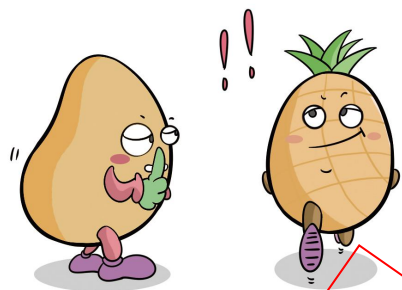
错误解答错在用等号连接准确数和近似数。在求一个数的近似数时,由于近似数和准确数并不相等,所以不能用“=”连接,而应用“ \approx ”连接。



易错提醒

例

6940大约是几千?



$$6940 = 7000$$

$$6940 \approx 7000$$

错误解答

正确解答

学以致用

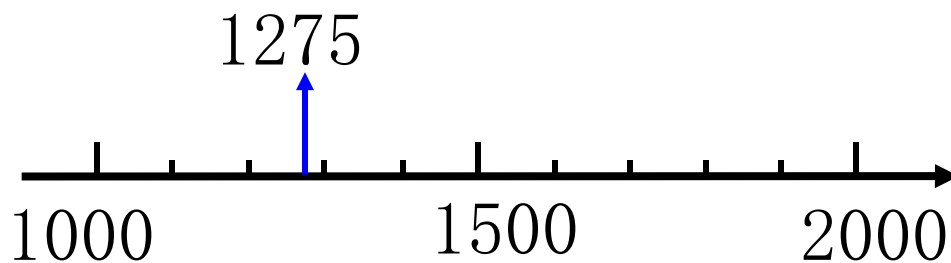
1. 哪个数最接近8000?



学以致用

2.

结合数线图找一找，什么时候
 $1\square75$ 的近似数是1000？什么时候
 $1\square75$ 的近似数就是2000了？



$$1\square75 \approx 1000$$

0、1、2、3、4

$$1\square75 \approx 2000$$

5、6、7、8、9

学以致用

3.

不看图想一想，什么时候
138□的近似数是1390？什么时
候138□的近似数就是1380了？



$$1\square 75 \approx 1000$$

0、1、2、3、4

$$1\square 75 \approx 2000$$

5、6、7、8、9

$$138\square \approx 1380$$

0、1、2、3、4

$$138\square \approx 1390$$

5、6、7、8、9

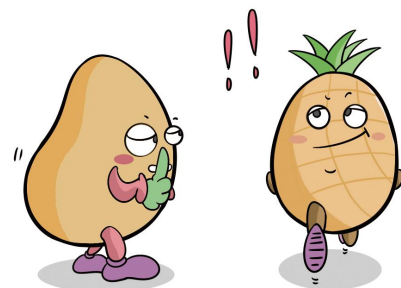
学以致用

4. 2015年5月1~3日中国科技馆共接待8445人次。

原数	要求	近似数
8445 △△△	省略十位后面的尾数	8450
	省略百位后面的尾数	8400
	省略千位后面的尾数	8000

学以致用

5. 在□里填最大的数。

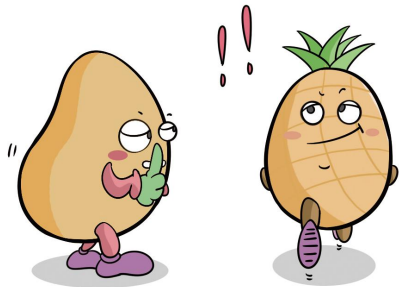


$$21 \square 4 9 \approx 2100$$

$$34 \square 9 0 \approx 3500$$

$$53 \square 9 6 \approx 5400$$

$$2 \square 4 35 \approx 2000$$



课堂小结

你学会了
哪些知识？



近似数有时
比精确数大，有
时比精确数小。

1. 与准确数很接近的整千、整百、几千几百、整十……的数，就称之为近似数。

2. 利用“四舍五入”法求近似数，由于近似数不是准确数，所以不能用“=”连接，要用“ \approx ”连接。