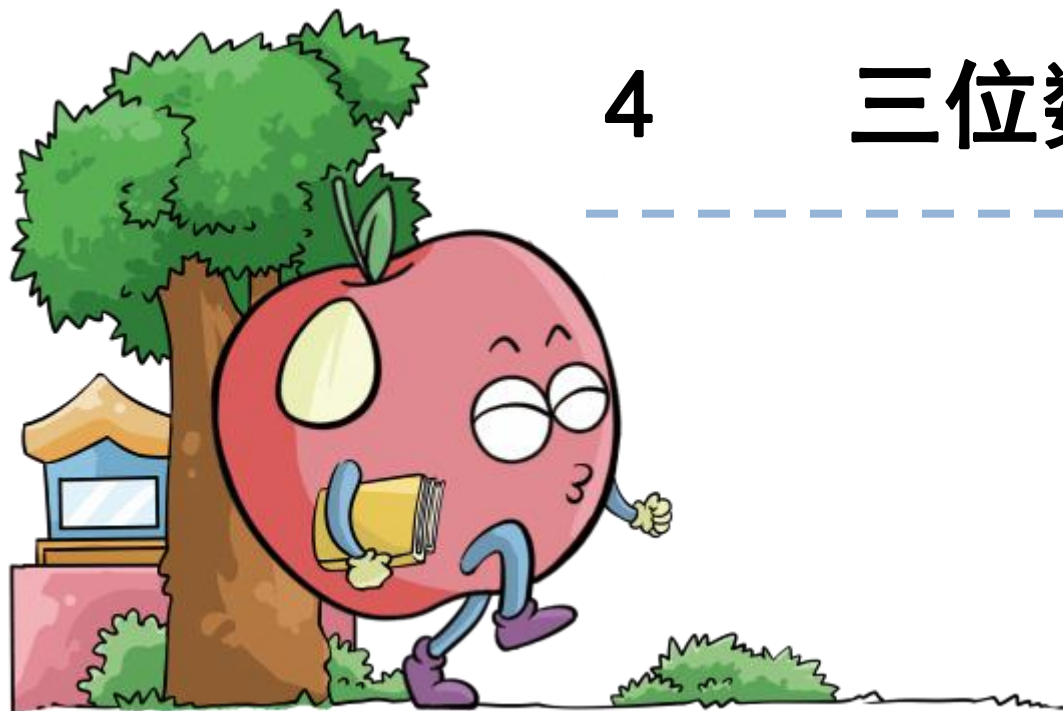


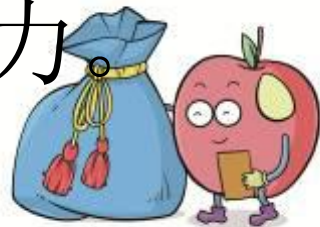
第4单元 两、三位数除以一位数

4 三位数除以一位数















学习目标

1. 掌握三位数除以一位数的计算方法。
2. 能正确进行三位数除以一位数商是三位数的除法的计算和验算。
3. 在积极、主动的自主学习的过程中，提高知识的迁移能力。



复习导入

给小动物们找家。

 12	 20	 14	 37	 24	 18
 $74 \div 2$	 $36 \div 2$	 $60 \div 5$	 $98 \div 7$	 $96 \div 4$	 $80 \div 4$

情景导入1

李叔叔从果园里摘了一车苹果到市场上卖。



今天上午一共卖了435元，
卖出去多少千克苹果呢？



$$435 \div 3 =$$

探索新知

$$435 \div 3 = 145 \text{ (千克)}$$



用竖式计算。

$$\begin{array}{r} 145 \\ 3 \overline{) 435} \\ \underline{3} \\ 13 \\ \underline{12} \\ 15 \\ \underline{15} \\ 0 \end{array}$$

验算一下对不对。



验算：	145商
	× 3除数
	<hr/>	
	435被除数

答：卖出去145千克苹果。

情景导入2

把258块月饼装盒。



(1) 每7块装一盒，需要多少个盒子？

$$\begin{array}{r} 36 \\ 7 \overline{) 258} \\ \underline{21} \\ 48 \\ \underline{42} \\ 6 \end{array}$$

$$258 \div 7 = 36 \text{ (个)} \cdots \cdots 6 \text{ (块)}$$

$$\begin{array}{r} \text{验算:} \quad 36 \\ \times \quad 7 \\ \hline 252 \\ + \quad 6 \\ \hline 258 \end{array}$$

验算一下对不对。

答：每7块装一盒，需要37个盒子。



探索新知

把258块月饼装盒。



(2) 每8块装一盒，需要多少个盒子？

$$258 \div 8 = 32 \text{ (个)} \cdots \cdots 2 \text{ (块)}$$

答：每8块装一盒，需要33个盒子。

三位数除以一位数，
商可能是几位数？




探索新知


估计一下，商是几位数？

$$602 \div 8$$

$$564 \div 5$$



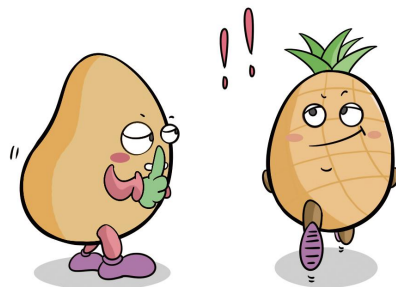
$602 \div 8$ ，百位上的6比除数8小，百位上不能商1，所以商是两位数。



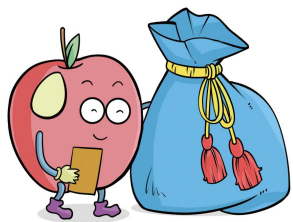
$564 \div 5$ ，百位上的5和除数5相等，百位上可以商1，所以商是三位数。

三位数除以一位数，商可能是两位数也可能是三位数。

典题精讲

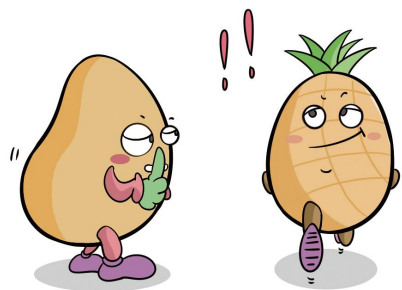


1. 燕子的爸爸妈妈2天捉434条害虫
喂它们的孩子, 平均每天捉了多少条
害虫?

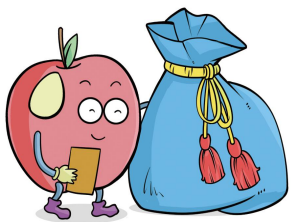


典题精讲

解题思路：

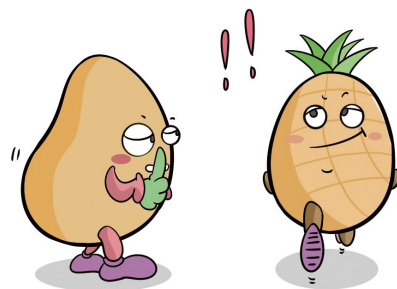


已知2天捉了434条害虫，求平均每天捉了多少条害虫，列式是 $434 \div 2$ 。被除数的百位上是4，比2大，所以商是三位数。

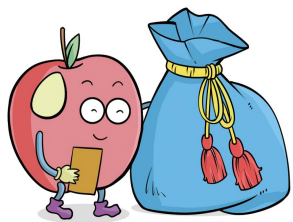


典题精讲

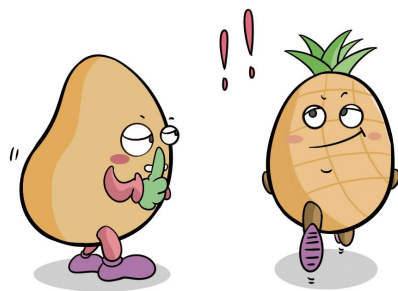
正确解答：



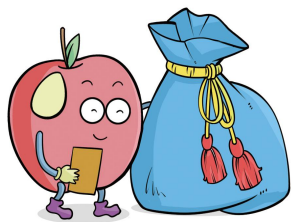
$434 \div 2 = 217$ (条)
答：平均每天捉了217条害虫。



典题精讲

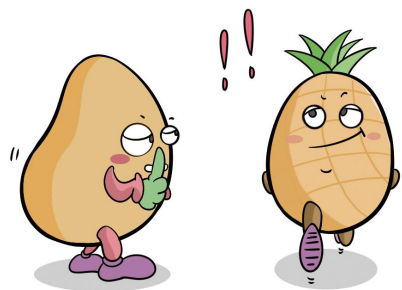


2. 乐乐在做一道除法题时, 把除数4错抄成了2, 这样算出的商是208。正确的商是多少?

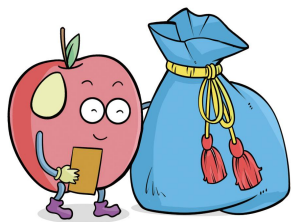


典题精讲

解题思路：



要想求出正确的商，先要求出被除数，通过除数是2，商是208，就能求出被除数。

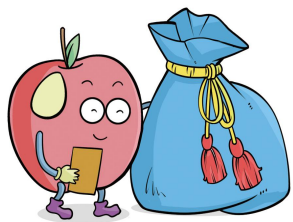
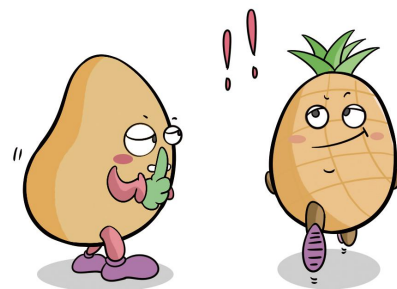


典题精讲

正确解答：

$$208 \times 2 = 416$$

$$416 \div 4 = 104$$

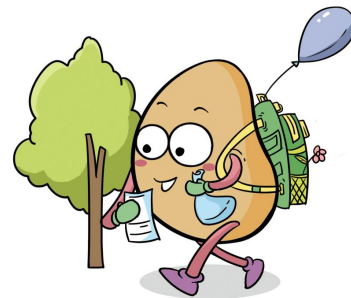
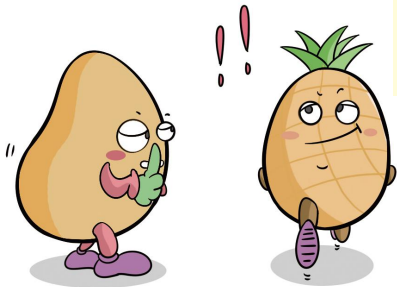


易错提醒

例

计算 $359 \div 7$ 。

$$\begin{array}{r} 50 \\ 7 \overline{) 359} \\ \underline{35} \\ 9 \end{array}$$

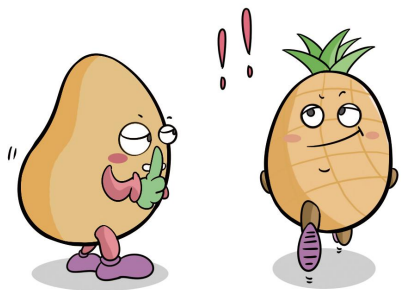


错误解答

易错提醒

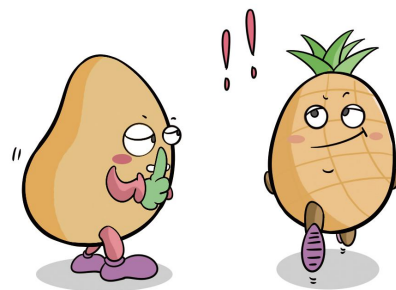
错解分析：

错误解答错在个位商0后，余数比除数大。余数9里面还有一个7，应该用余下的9再除以7，商1余2。



易错提醒

例 计算 $359 \div 7$



$$\begin{array}{r} 50 \\ 7 \overline{) 359} \\ \underline{35} \\ 9 \end{array}$$

错误解答

$$\begin{array}{r} 51 \\ 7 \overline{) 359} \\ \underline{35} \\ 9 \\ \underline{7} \\ 2 \end{array}$$

正确解答

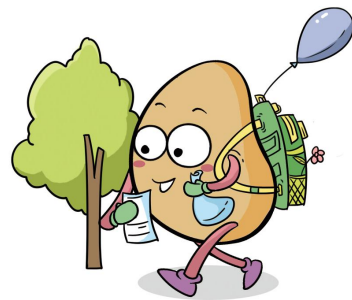
学以致用

1. 在下面的方框里填上合适的数字。

$$\begin{array}{r}
 \overline{) 262} \\
 \underline{24} \\
 22 \\
 \underline{ 20} \\
 2
 \end{array}$$

$$\begin{array}{r}
 \overline{) 644} \\
 \underline{63} \\
 14 \\
 \underline{ 14} \\
 0
 \end{array}$$

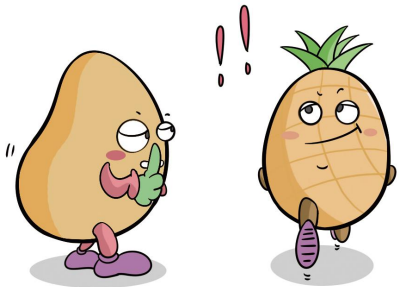
学以致用



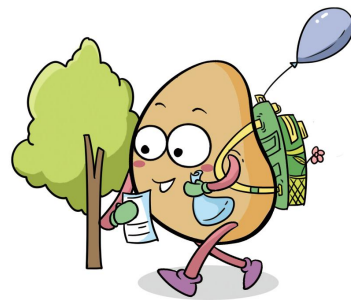
2. 果园里共摘得849千克苹果, 装进7个筐里, 平均每个筐装多少千克? 还剩多少千克?

$$849 \div 7 = 121 \text{ (千克)} \cdots \cdots 2 \text{ (千克)}$$

答: 平均每个筐装121千克, 还剩2千克。



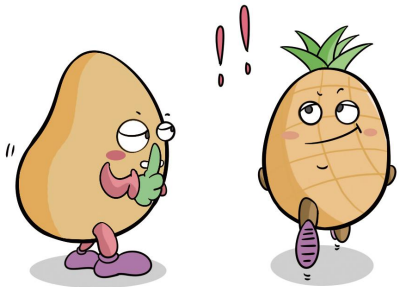
学以致用



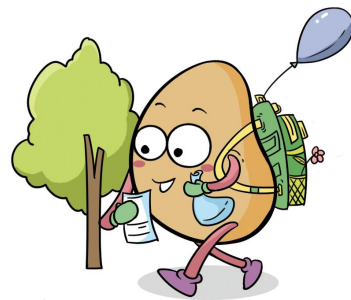
3. 一年有365天, 一个星期有7天, 一年有多少个星期? 还剩几天?

$$365 \div 7 = 52 (\text{个}) \cdots \cdots 1 (\text{天})$$

答: 一年有多少52个星期, 还剩1天。



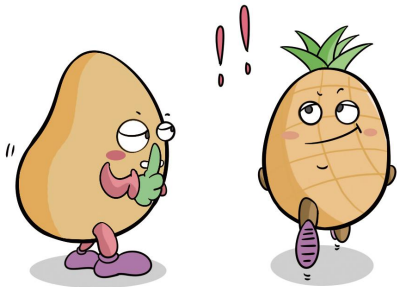
学以致用



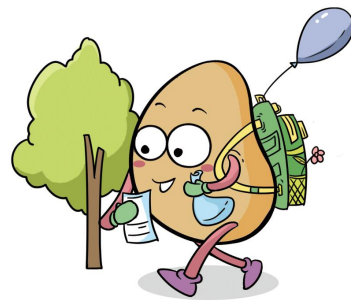
4. 丁晓林家到学校有896米, 他每天上学大约走8分钟, 他每分钟大约走多少米?

$$896 \div 8 = 112 \text{ (米)}$$

答: 他每分钟大约走112米。



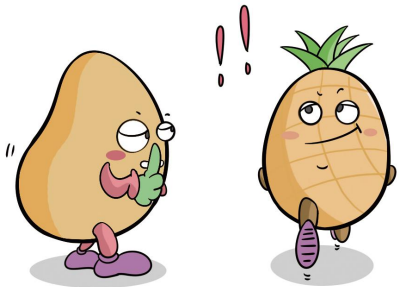
学以致用



5. 学校买回7捆书, 每捆45本, 把这些书平均分给5个班, 每个班可以分多少本?

$$7 \times 45 \div 5 = 63 \text{ (本)}$$

答: 每个班可以分63本。



课堂小结

你学会了
哪些知识？



验算没有余数的除法： $\text{商} \times \text{除数} = \text{被除数}$ 。
验算有余数的除法： $\text{商} \times \text{除数} + \text{余数} = \text{被除数}$ 。

1. 两、三位数除以一位数的计算方法：从被除数的最高位除起，哪一位除以除数有余数的，就和下一位合起来继续除。
2. 比较除数与被除数最高位上数的大小，最高位上的数比除数小，商的位数比被除数的位数少一位；最高位上的数比除数大或与除数相等，商的位数与被除数的位数相同。