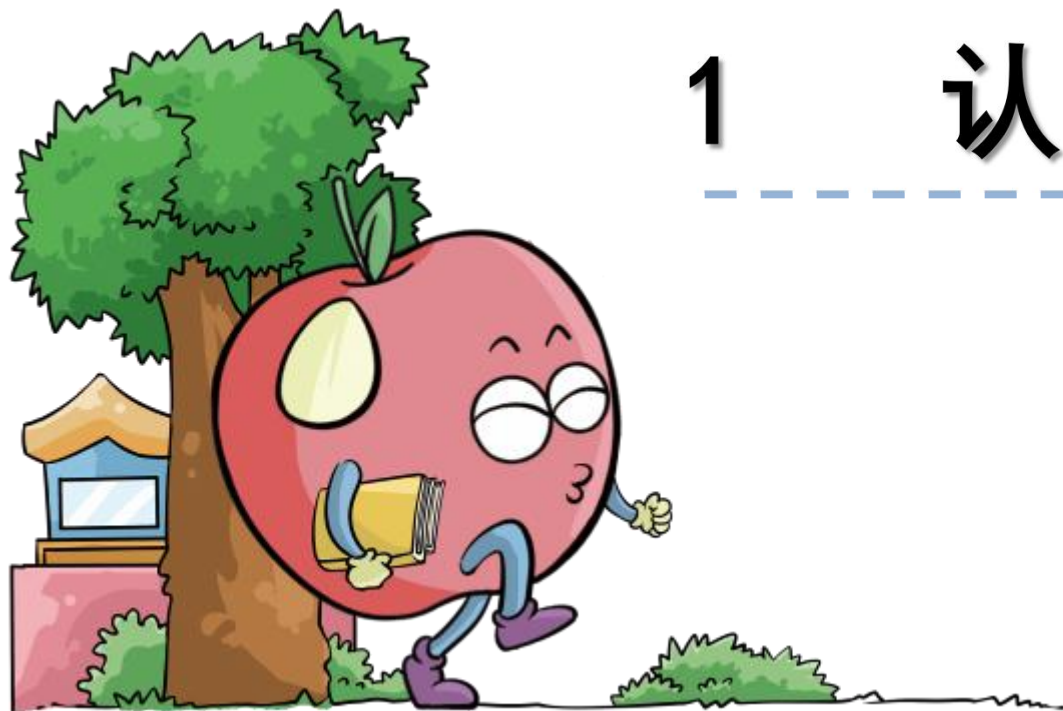


第5单元

倍数和因数

1 认识自然数



学习目标

1. 认识自然数、奇数(单数)和偶数(双数)。
2. 能用直线上的点表示自然数, 会判断一个数是奇数还是偶数。
3. 感受数学与日常生活的联系, 激发学习数学的兴趣。



情景导入1

如果没有星星，用0表示。



青石板，青又青，
青石板上挂银灯。
不知银灯有多少，
数来数去数不清。

1颗、2颗、3颗、
4颗、5颗……星
星真多！

我们用肉眼能看到的
星星大约有3000颗。



缺字

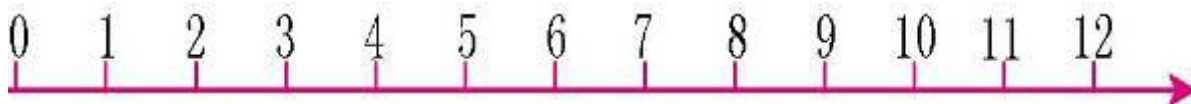
像0、1、2、3、4、5……这
样的数，都是自然数。



探索新知



自然数可以用直线上的点表示出来。



最小的自然数是0。

自然数的个数是无限的,所以没有最大的自然数。



情景导入2

看电影。



从上面的情境中,你发现了哪些问题?
?

探索新知

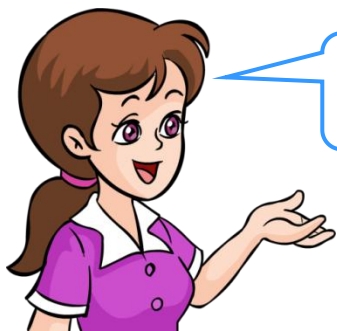


1、3、5、7、9、
11、13、15……
是单数。

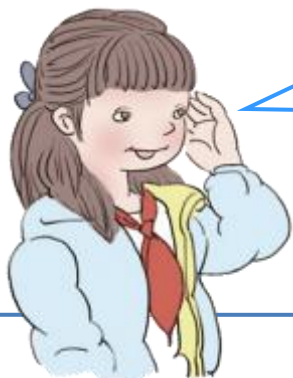
2、4、6、8、
10、12、14、
16……是双数。



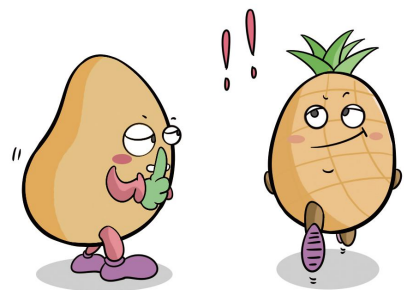
单数又叫奇数, 双数又叫偶数。



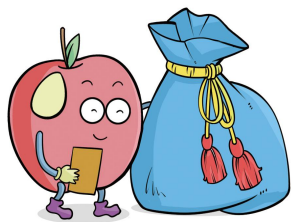
0也是偶数。



典题精讲

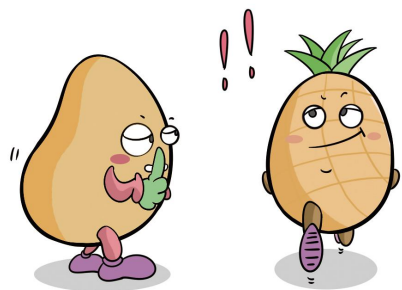


判断：任意两个连续的
奇数（或偶数）都相差1。
()

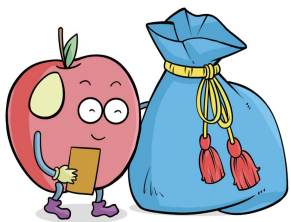


典题精讲

解题思路：



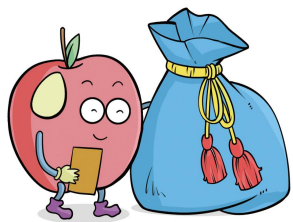
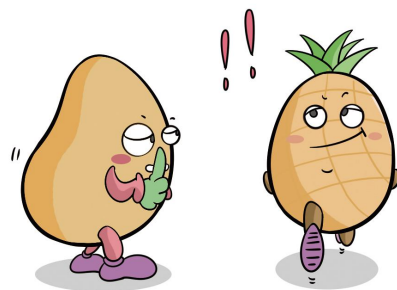
任意两个相邻的自然数的差都是1，而任意两个连续奇数(或连续的偶数)的差都是2。如3和5是连续的奇数，差是2；2和4是连续的偶数，差也是2。



典题精讲

正确解答：

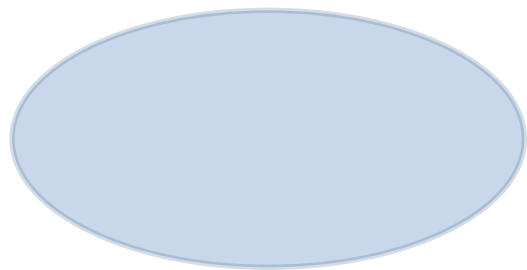
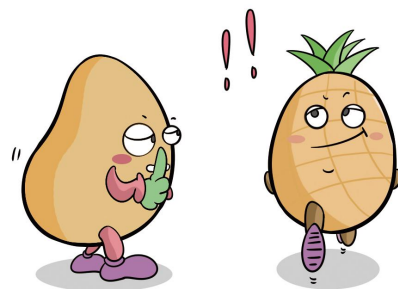
判断：任意两个连续的
奇数(或偶数)都相差1。✗
()



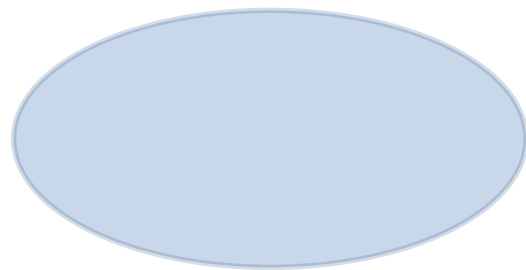
典题精讲

把下面的数填在合适的圈里。

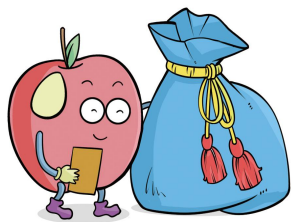
32 77 103 29 44
88 301 520 6 895



奇数

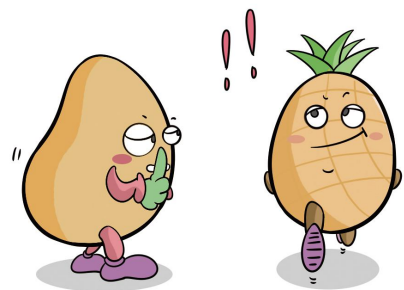


偶数

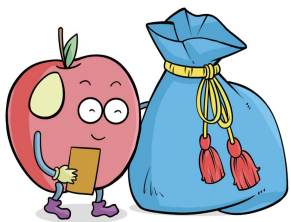


典题精讲

解题思路：

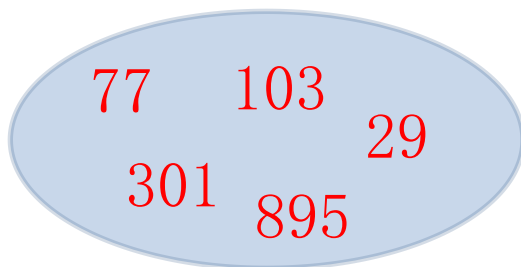


个位上是 1、3、5、7、9 的数是奇数。个位上是 0、2、4、6、8 的数是偶数。

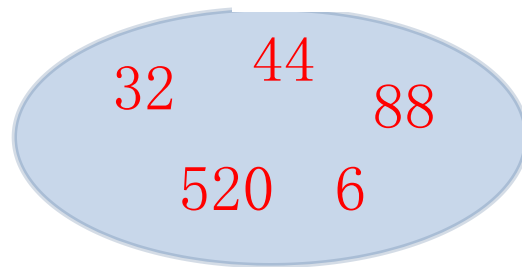


典题精讲

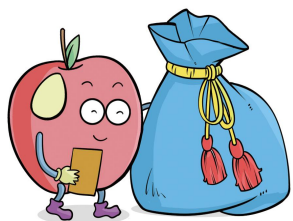
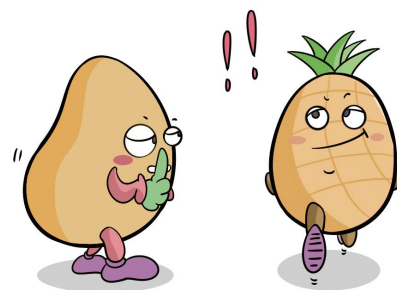
正确解答：



奇数

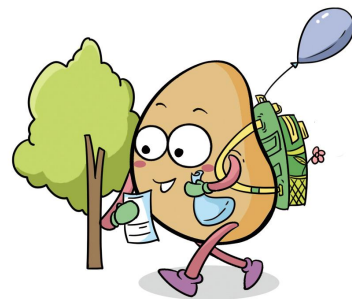


偶数

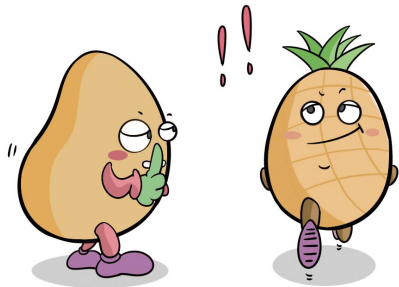


易错提醒

例 判断：自然数的个数是有限的，最小的自然数是1。 ✓
()



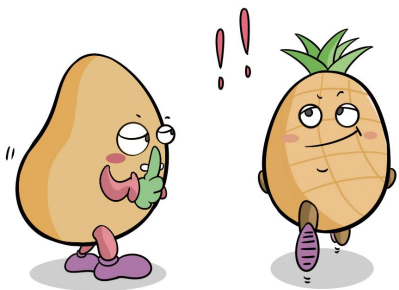
错误解答



易错提醒

错解分析：

错误解答错在对自然数的意义理解有误。自然数的个数是无限的，也就是说有无数个自然数，但是最小的自然数是0，没有最大的自然数。

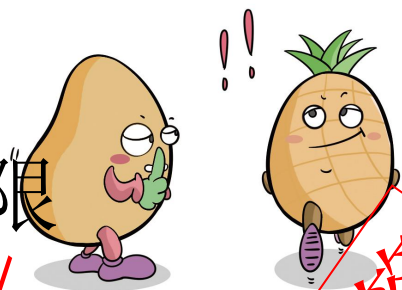


易错提醒

例

判断：自然数的个数是有限的，最小的自然数是1。
()

✓



错误解答

判断：自然数的个数是有限的，最小的自然数是1。
()

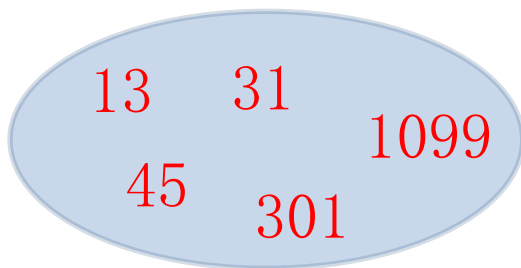
✗

正确解答

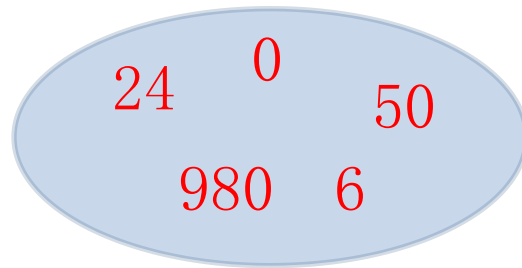
学以致用

把下面的数填在合适的圈里。

13 24 31 45 0 50
301 980 6 1099



奇数



偶数

学以致用

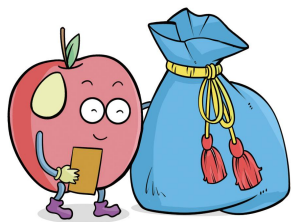
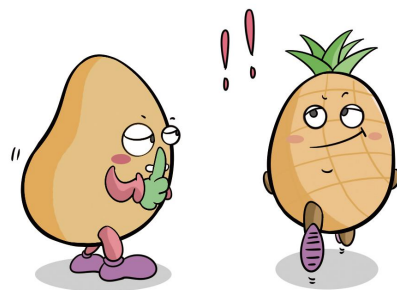
按照要求写数。

(1) 写出50后面五个连续的奇数。

51、53、55、57、59

(2) 写出206前面五个连续的偶数。

204、202、200、198、196



学以致用

他们的说法对吗？

两个相邻的自然数的和一定是奇数。



0既是自然数也是奇数。

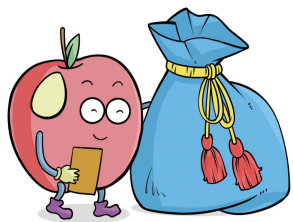
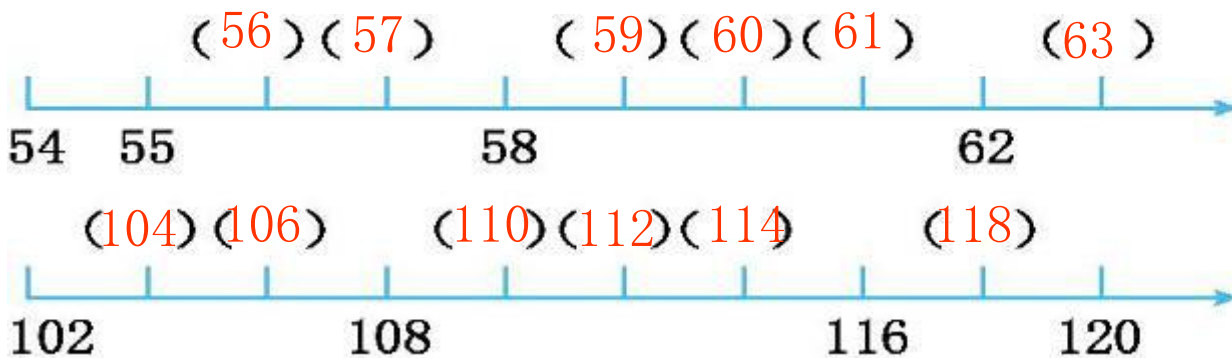
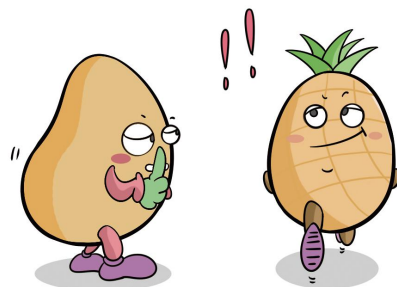


偶数加偶数等于偶数，
奇数加奇数等于奇数。

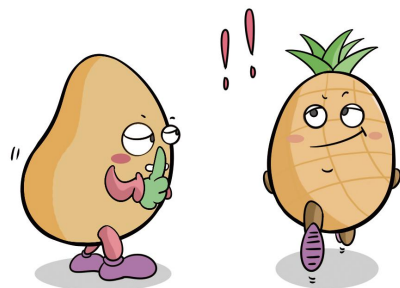


学以致用

在括号里填上合适的自然数。



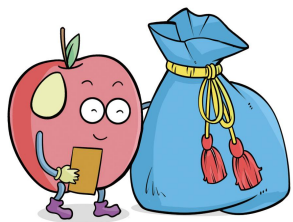
学以致用



用2、3、5组成的数中最大的奇数是多少？最小的偶数是多少？

最大奇数：523

最小偶数：352



课堂小结

你学会了
哪些知识？



自然数包括
奇数和偶数。

1. 像0、1、2、3、4、5……这样的数, 都是自然数。最小的自然数是0, 没有最大的自然数。

2. 1、3、5、7、9、11、13、15……是单数。2、4、6、8、10、12、14、16……是双数。生活中所说的单数又叫奇数, 双数又叫偶数, 0也是偶数。