



人民教育出版社

七年

上册

地理

## 第二节 气温的变化与分布

# 天气预报

11月1号



小雨

15~11°C

---

微风

11月2号



阴

17~13°C

---

微风

11月3号



多云

18~9°C

---

微风

# 学习目标

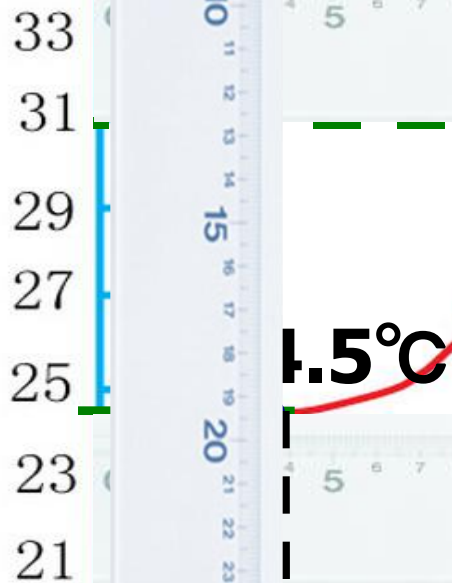
- 读——气温日变化、年变化曲线图
- 绘——气温变化曲线图

# 气温的观测

- 1、** 观测仪器主要有\_\_\_\_、\_\_\_\_、\_\_\_\_。
- 2、** 这些观测仪器放置在\_\_\_\_\_中。
- 3、** 在我国，人工观测记录气温一般在北京时间\_\_\_\_时、\_\_\_\_时、\_\_\_\_时、\_\_\_\_时各进行一次。

# 读：气温曲线图

气温



31°C

1.5°C



图 1 气温日较差

# 读：气温曲线图

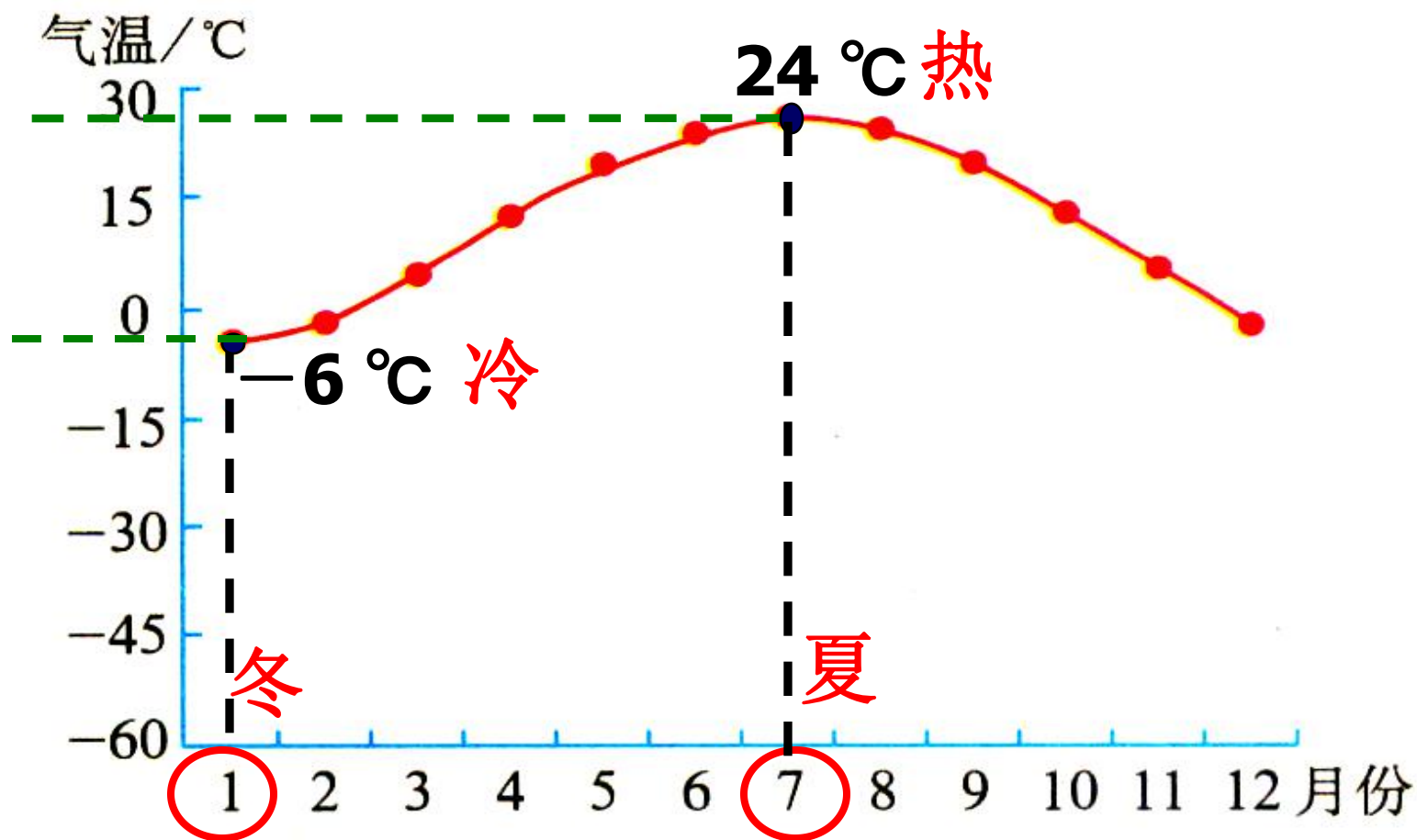
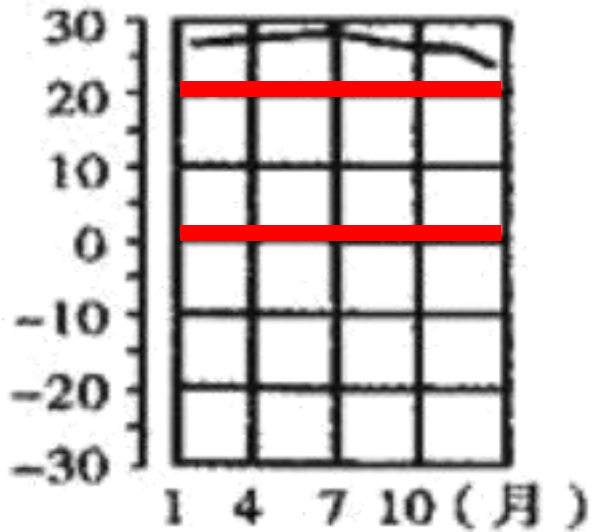
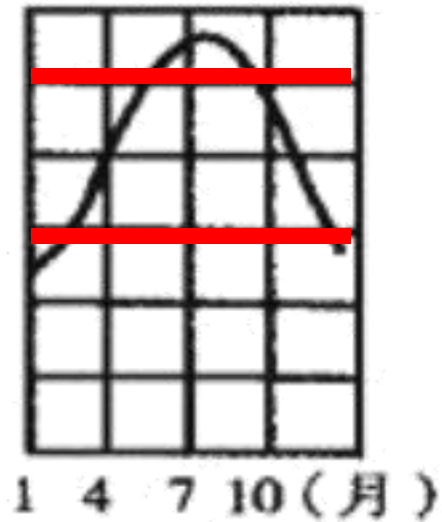


图3.12 气温年变化 夏热，冬冷，气温年较差大

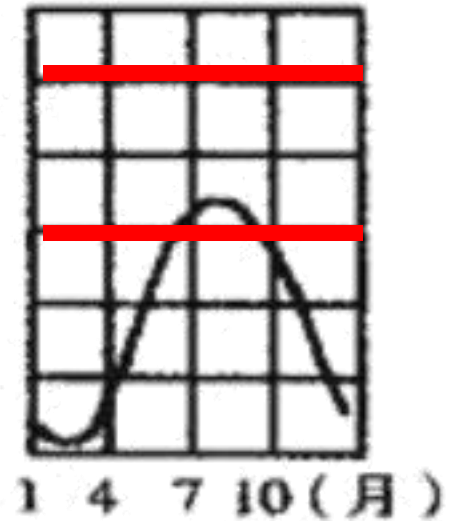
# 拓展探究



A



B



C

- 哪里气温年较差最小？
- 各地位于五带中的哪一带？

# 读：气温曲线图

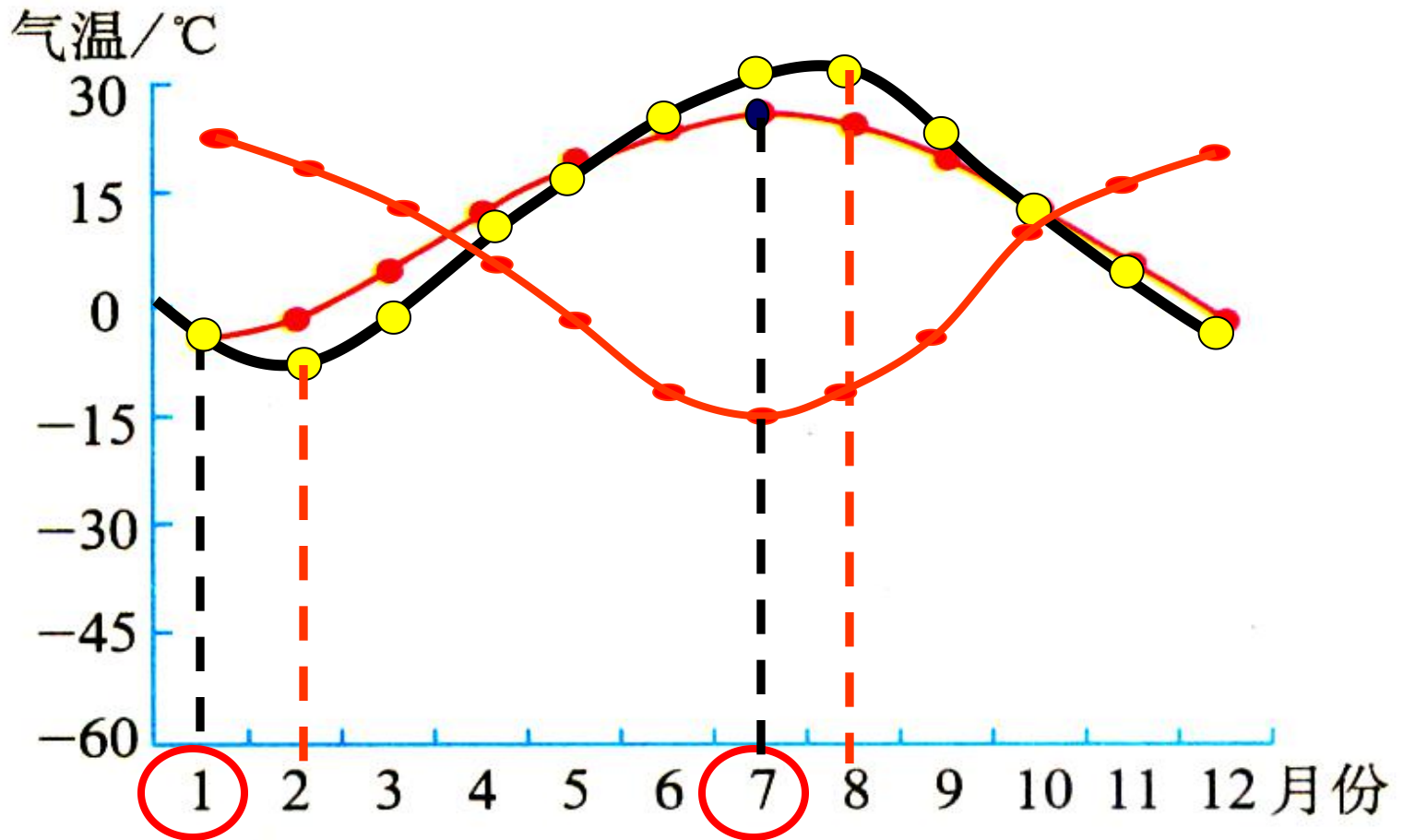


图3.12 气温年变化



# 判断

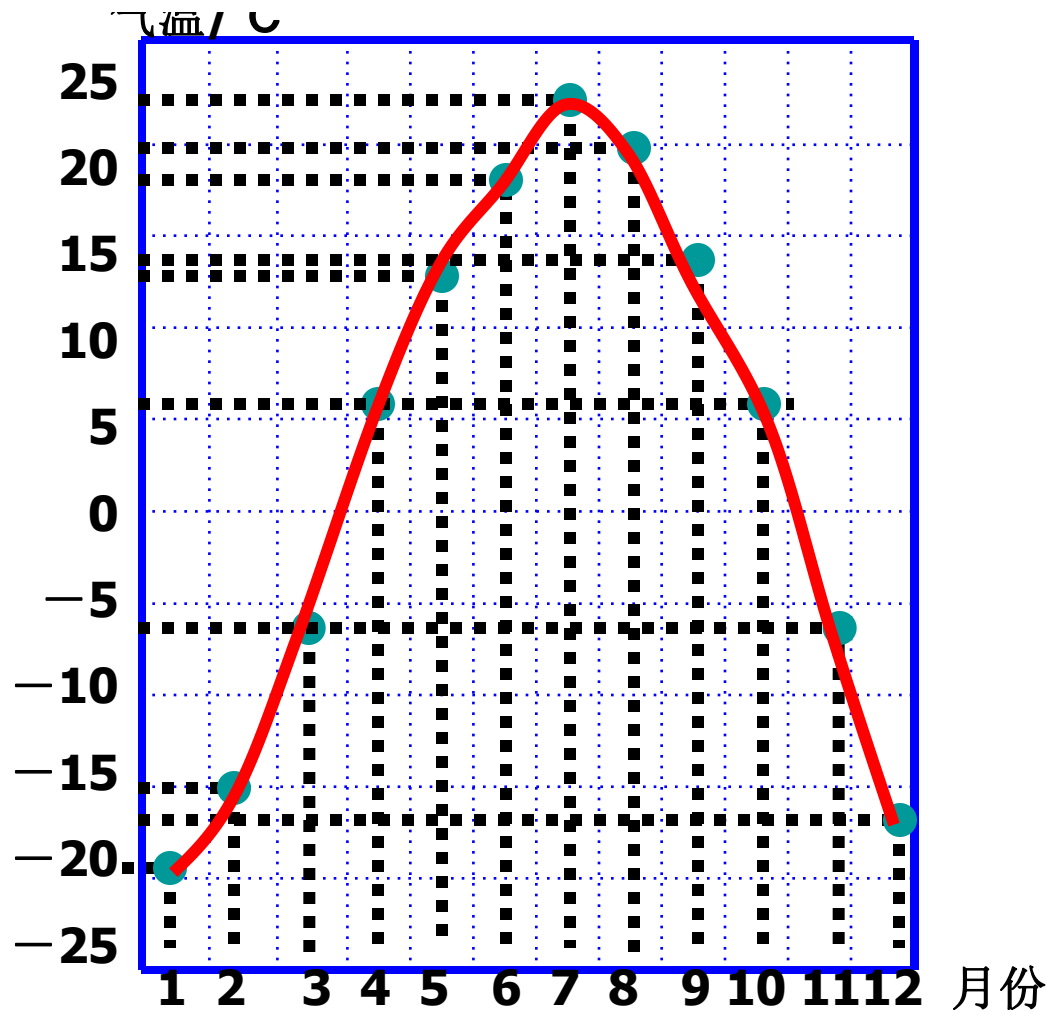
|     | 陆地          |             | 海洋          |             |
|-----|-------------|-------------|-------------|-------------|
|     | 月平均<br>最高气温 | 月平均<br>最低气温 | 月平均<br>最高气温 | 月平均<br>最低气温 |
| 北半球 | 7月          | 1月          | 8月          | 2月          |
| 南半球 | 1月          | 7月          | 2月          | 8月          |

■ 北半球？  
■ 南半球？  
判断依据？

■ 陆地？  
■ 海洋？  
判断依据？

(1) 该地位于北 (南、北) 半球的陆地 (陆地或海洋)

(2) 该地的气温变化特点: 冬冷, 夏热, 气温年较差大



# 学习目标

- 读——气温日变化、年变化曲线图
- 绘——气温变化曲线

再见！