

# 隋唐时期：繁荣与开放的时代

## 第4课 唐朝的中外文化交流

导入新课

新课探究

课堂小结

随堂训练

# 澳大利金唐人街



图中为什么外国人会将中国人称为“唐人”？古代新罗、天竺、大食、波斯等国分别是指今天的哪些国家和地区？

# 学习目标

- 1.掌握唐朝和日本的关系、遣唐史和唐文化对日本产生的深远影响；
- 2.鉴真和尚东渡日本的情况；
- 3.唐玄奘西游取经等史实。



# 一、遣唐使

《弘法大师行状绘词》



1.日本派遣唐使的目的是什么？

为了学习中国的先进文化，日本派遣使节到中国。

## 2.结合教材，概括派遣唐使对于日本的影响

他们把唐朝先进的制度、天文历法、文字、典籍、书法艺术、建筑技术等传回日本，对日本社会的发展产生了深远的影响。



## 二、鉴真东渡

### 唐招提寺



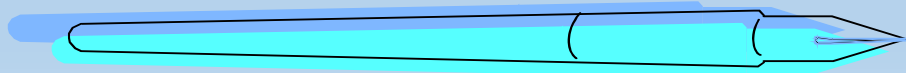
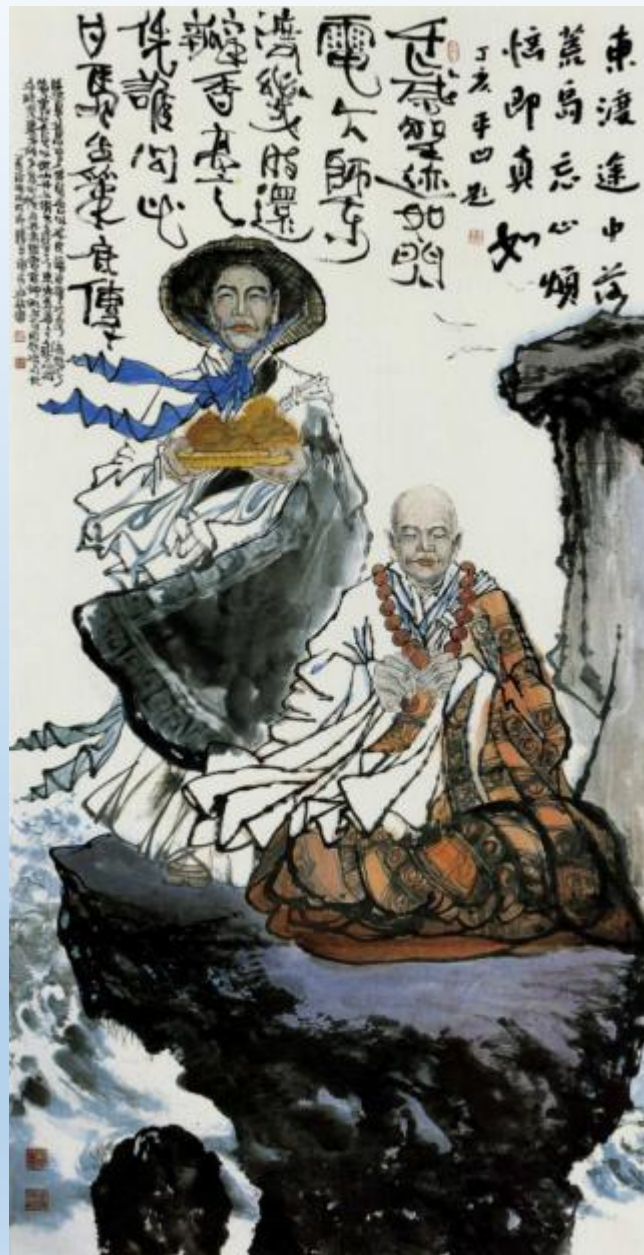
唐招提寺是著名古寺院，位于日本奈良市西京五条街，公元759年中国唐朝高僧鉴真所建。



鉴真(688—763)，俗姓淳于，扬州人，14岁出家为僧，法号鉴真。他对佛经深有研究，戒律部分尤其精熟。晚年受日僧礼请，东渡扶桑，履险犯难，双目失明，终抵奈良。在传播佛教与盛唐文化上，有很大的历史功绩。

# 鉴真东渡日本

鉴真盲目航东海  
一片精诚照太清  
舍己为人传道义  
唐风洋溢奈良城  
——郭沫若







鉴真东渡对日本的有怎样的影响？

## 鉴真准备东渡

他在日本传授佛经，还传播中国的医药、文学、书法、建筑、绘画等，为中日文化交流作出了卓越的贡。

### 三、玄奘西游



玄奘



《西游记》里徐少华扮演的唐僧

结合你看到的影视作品《西游记》，比较一下书中的玄奘与影视作品中的唐僧有何异同。

## 1.读史料：

材料：玄奘离国已久，怀念祖国的心情越来越迫切。戒日主和各国国王、广大的僧俗人民再三挽留他。鸠摩罗国王甚至表示只要他肯留下来，要为他建立一百所专院。无奈玄奘归国心切，留学求经的目的既然已经达到，说什么也要回国了。643年春天，西游十七年的玄奘辞别了戒日王和天竺的朋友们，满载着印度人民的友谊、荣誉和六百五十七卷佛经，启程回国了。

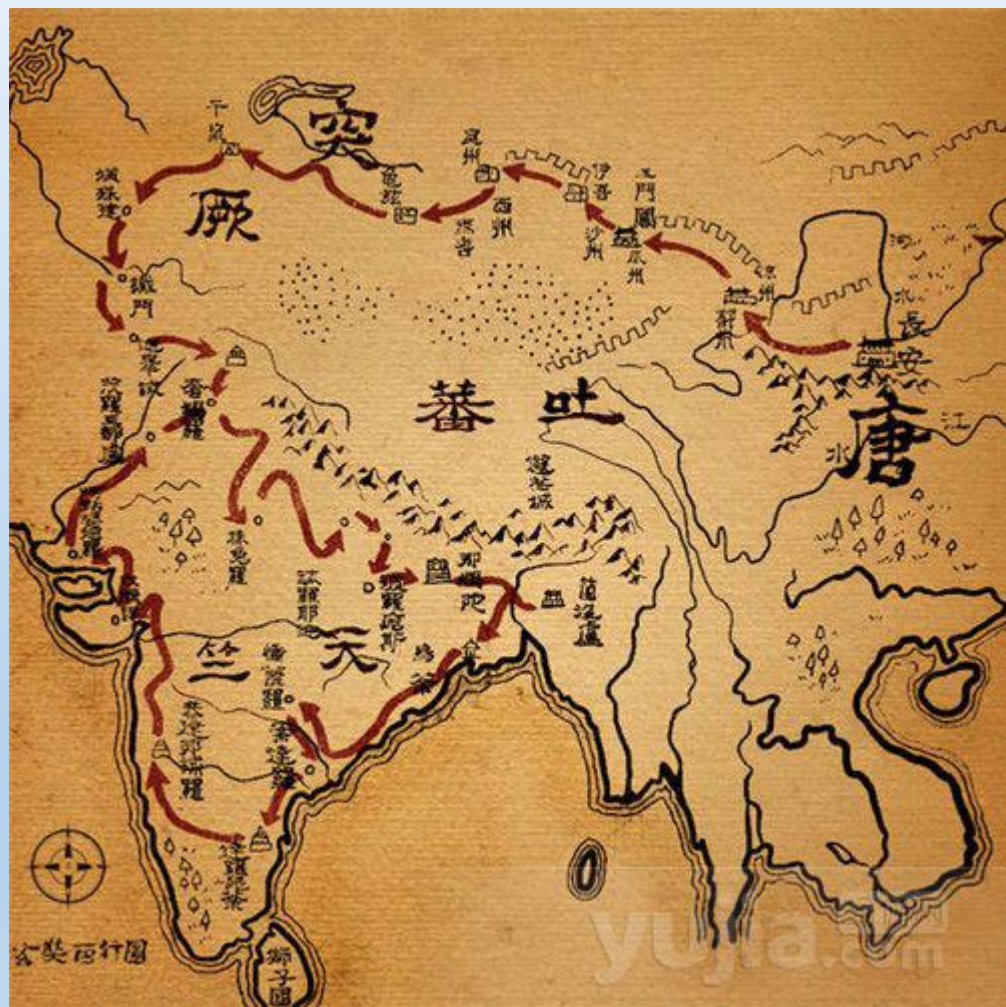
2. 天竺是今天的哪个国家？

印度。

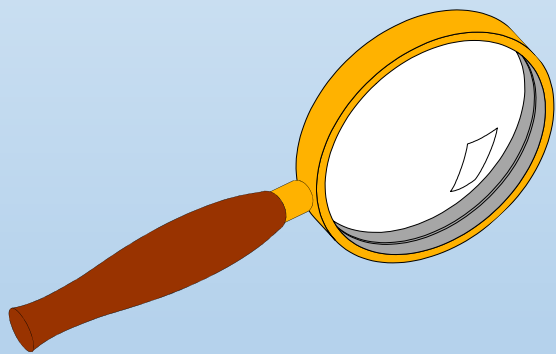
### 3. 结合教材回答玄奘的历史功绩。

(1) 玄奘携带大量佛经回到长安，为中国佛教的发展作出重大贡献。

(2) 根据他的口述，成书的《大唐西域记》，是研究中外交流史的珍贵文献。



# 《大唐西域记》书影



大唐西域記卷第四

十三山字序

繼其大宰堵波東南有一池龍恒護聖迹既  
有冥衛難以輕犯歲久自壞人莫能毀從此  
西北行減二百里至羯若鞠闍國唐言曲女  
城國中也

石室竊自思曰今佛還降人天尊從如我今  
者何所宜行嘗聞佛說知諸法空體諸法性  
是則以慧眼觀法身也時蓮花色苾芻尼欲  
初見佛化為轉輪王七寶導從四兵警衛至  
世尊所復苾芻尼如來告曰汝非初見夫善  
見者觀諸法空是見法身聖迹垣內靈異相

轉

鄭家印

## 《玄奘取经回长安图》





**学习了鉴真和玄奘的故事，我们应学习他们怎样的精神？**

精神：勤奋刻苦、持之以恒、不图名利、不畏艰险，勇往直前的精神。



《职贡图》（局部）

请你说说唐朝时期对外交往的特点吗？

- ①对外交往比较活跃，与亚洲乃至非洲、欧洲的一些国家都有往来。
- ②唐政府鼓励各国商人到中国贸易，允许他们长期居住。
- ③长安、洛阳、广州、扬州等地都有频繁的外贸活动。
- ④唐朝在世界上享有很高的声望，各国称中国人为“唐人”。



## 促使唐朝对外交往活跃的因素有哪些？

- 1、国家安定统一、政治制度先进；
  - 2、经济繁荣，国力强盛；
  - 3、开放和兼容并蓄的对外政策；
  - 4、对外交通发达；
  - 5、科技文化世界领先。
- 基础
- 条件

# 以史为鉴:

今天的中国正处于改革开放，经济迅速发展时期，唐朝的对外交往情况对我们有什么启示？

第一，我们必须有稳定的政治局面，坚持对外开放的政策。

第二，提高自身素质，努力发展经济文化。

第三，学习唐朝海纳百川的博大胸怀，在传播先进文化的同时，要善于吸取其精华，为己所用。

.....

唐朝的对外交往

民间交往

玄奘西行

鉴真东渡

政府交往：

遣唐使

唐朝兼容并蓄  
被东西，全面开  
放，文化更加辉  
煌。

1. 唐朝的对外关系呈现出前所未有的盛况，主要是因为

**A**

- A. 经济文化处于世界领先地位
- B. 政治制度领先于世界各国
- C. 开辟了发达的水陆交通路线
- D. 统治者以开明态度吸纳世界先进文化

2. 唐政府鼓励外商来华贸易，允许他们长期在中国居住和中国人通婚，其目的是

**B**

- A. 为了改变中华血统
- B. 促进经济发展，巩固统治
- C. 避免外国人对中国的仇恨
- D. 显示大国天朝的风范

3. 唐朝时期，中国与古印度交往密切，其中中国与印度之间的交往纽带是 **B**

- A. 互派使节
- B. 佛教
- C. 交换土特产
- D. 科技交流

4. 隋唐时，中国与周边各国往来的主要方式 **B**

- A. 民间商贸交往
- B. 互通使臣
- C. 以宗教为纽带
- D. 技术交流

5. 下列唐朝政府对外商来中国采取的政策中表述不正确的是 **B**

- A. 鼓励贸易
- B. 不允许长期在中国居住
- C. 可以在中国做官
- D. 可以和中国人通婚