

# 第一章 人的由来

## 第二节 人的生殖

我是从哪  
里来的呢？



## 学习目标

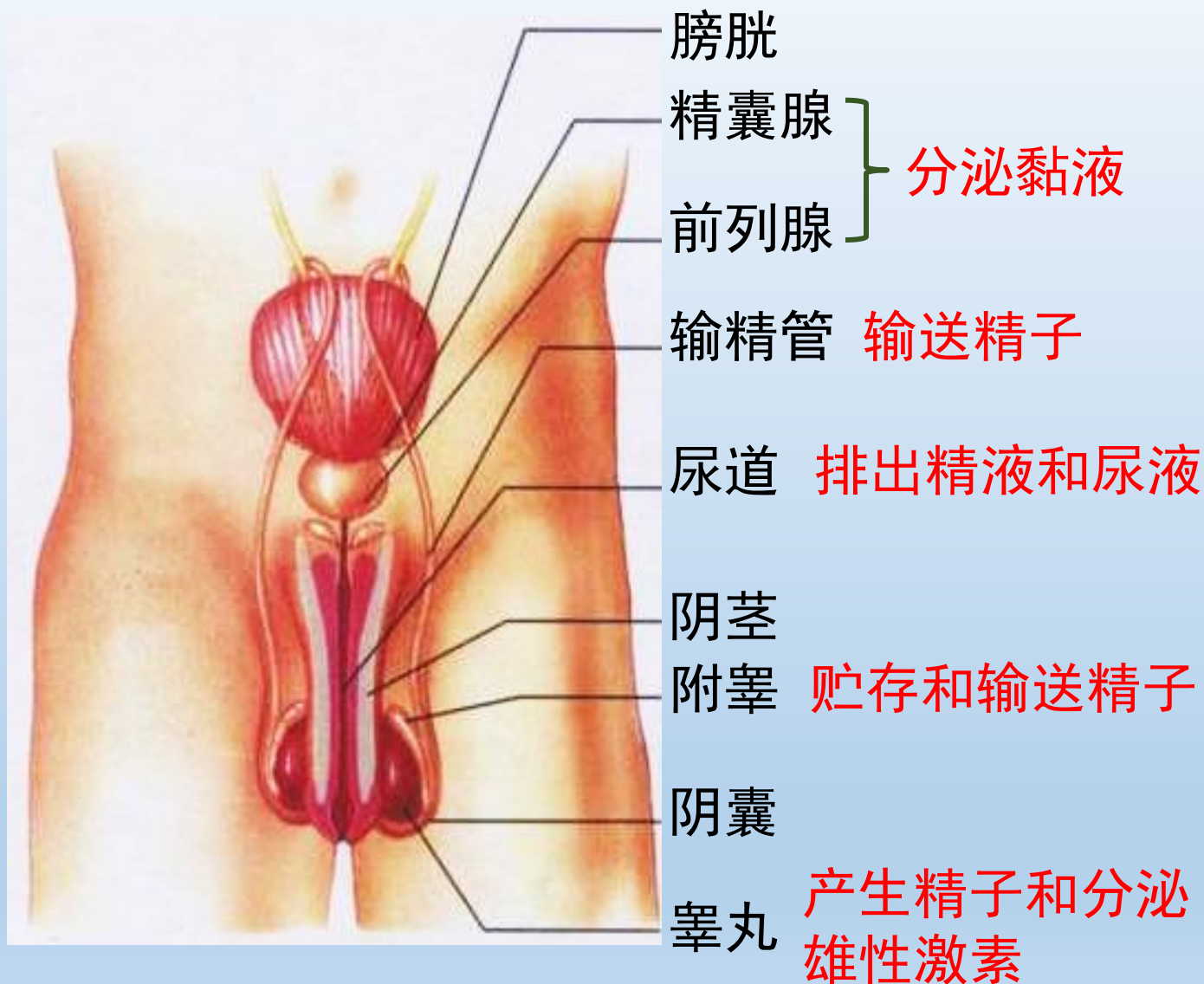
1. 知道男性和女性生殖系统的结构和功能；
2. 知道受精的过程；
3. 知道胚胎发育的大致过程。

## 生殖系统

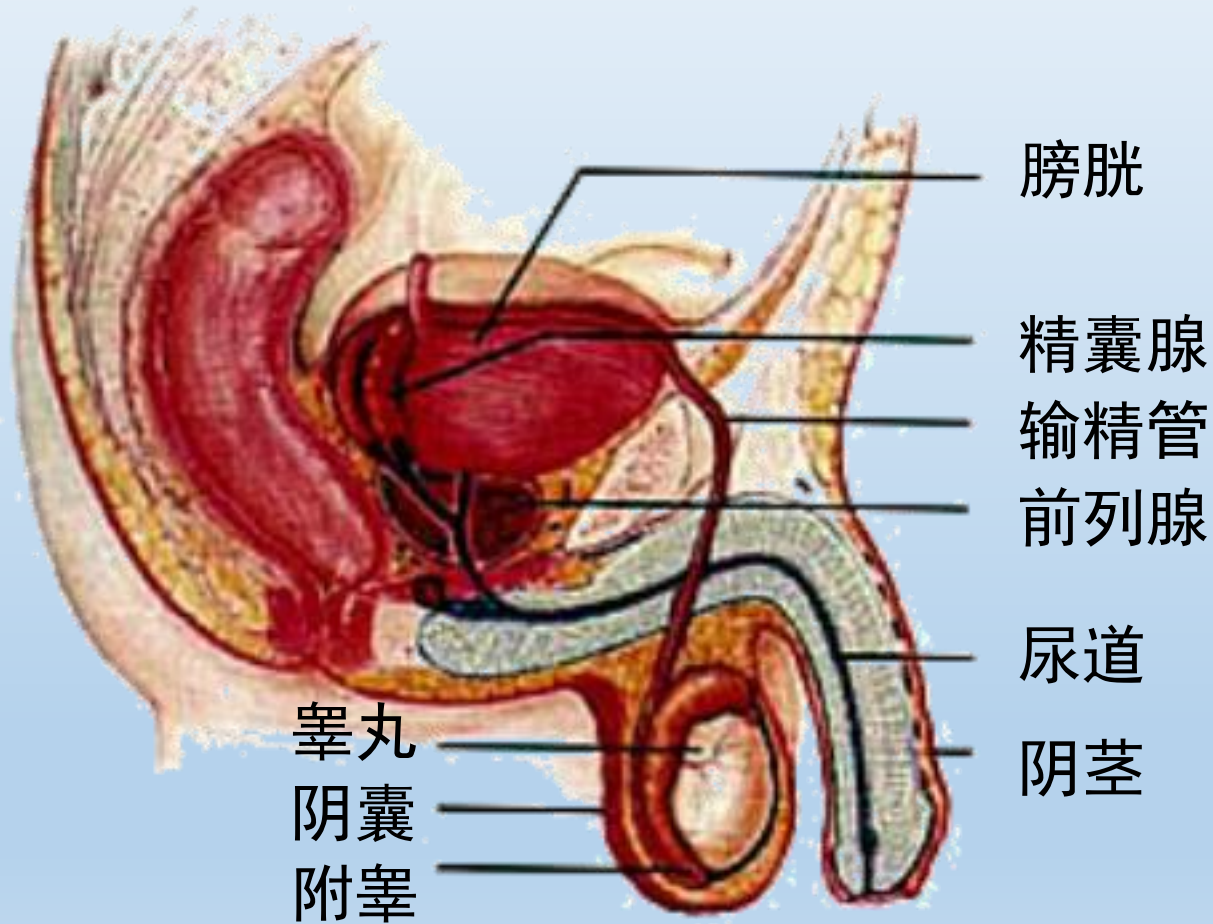
仔细观察第9页男女生殖系统结构模式图，思考：

1. 男女生殖系统中，产生和输送生殖细胞的器官分别是什么？
2. 子宫的名称和它的功能有关吗？为什么？

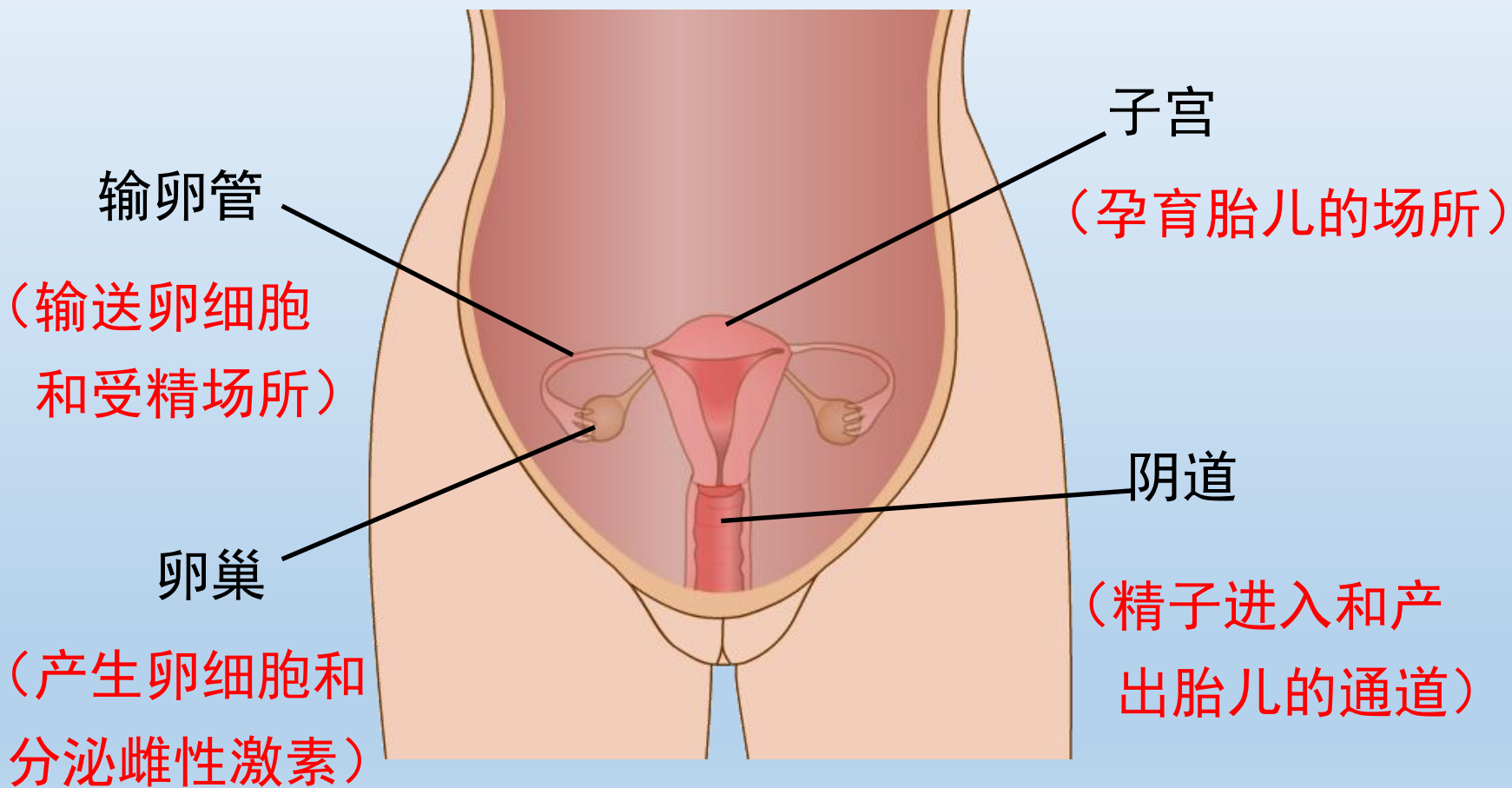
男性生殖系统示意图(正)



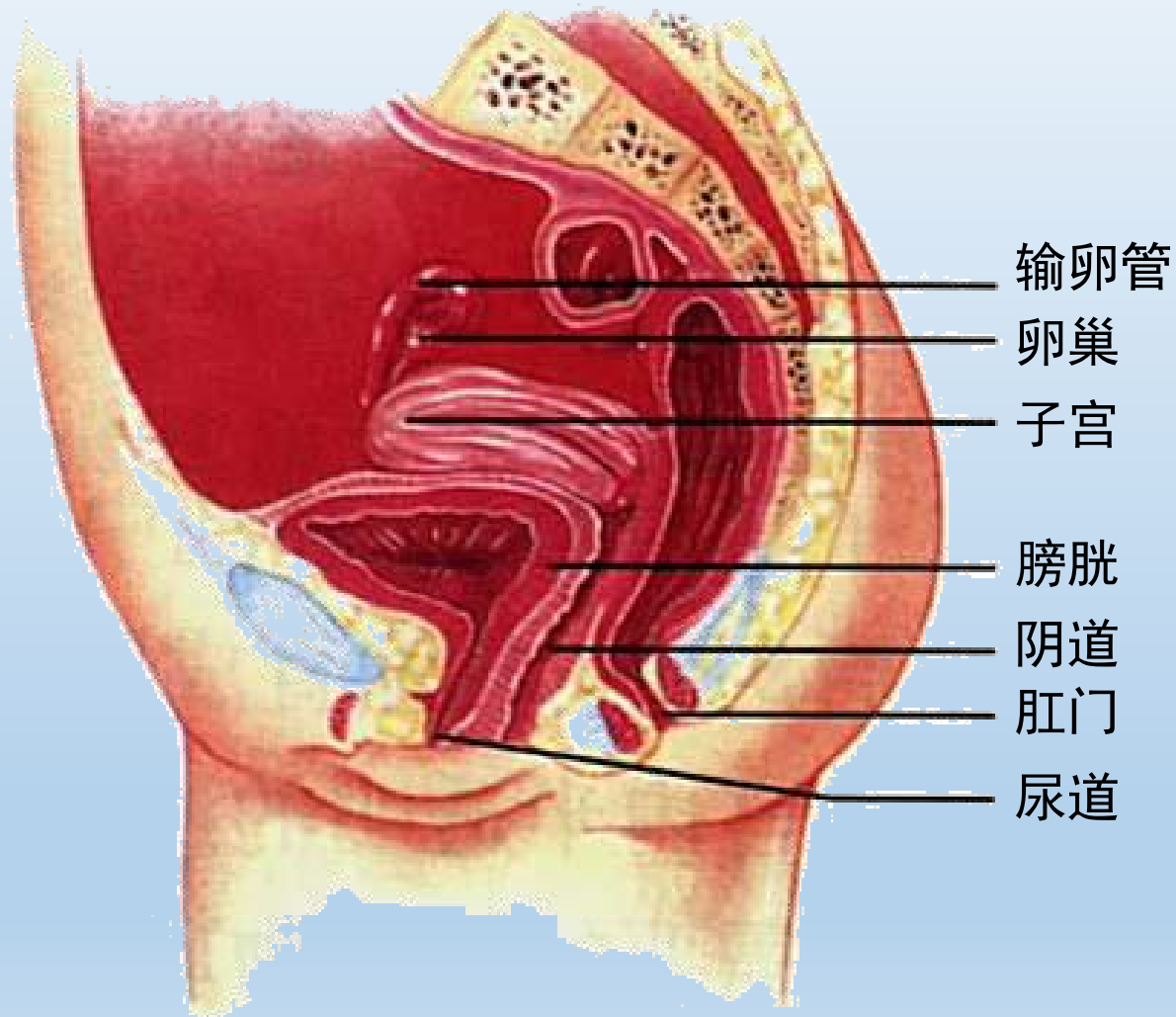
男性生殖系统示意图（侧）



## 女性生殖系统示意图（正）



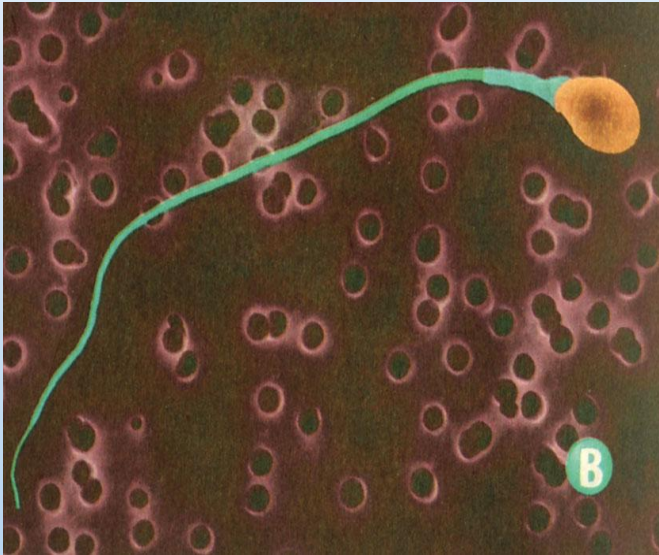
## 女性生殖系统示意图（侧）



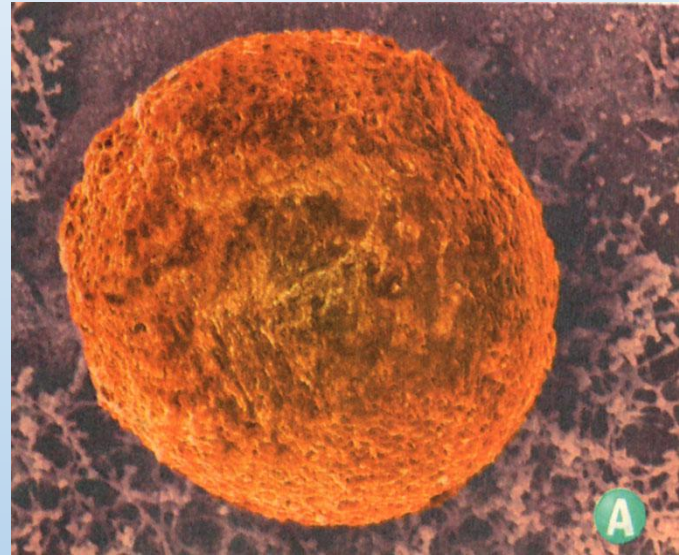




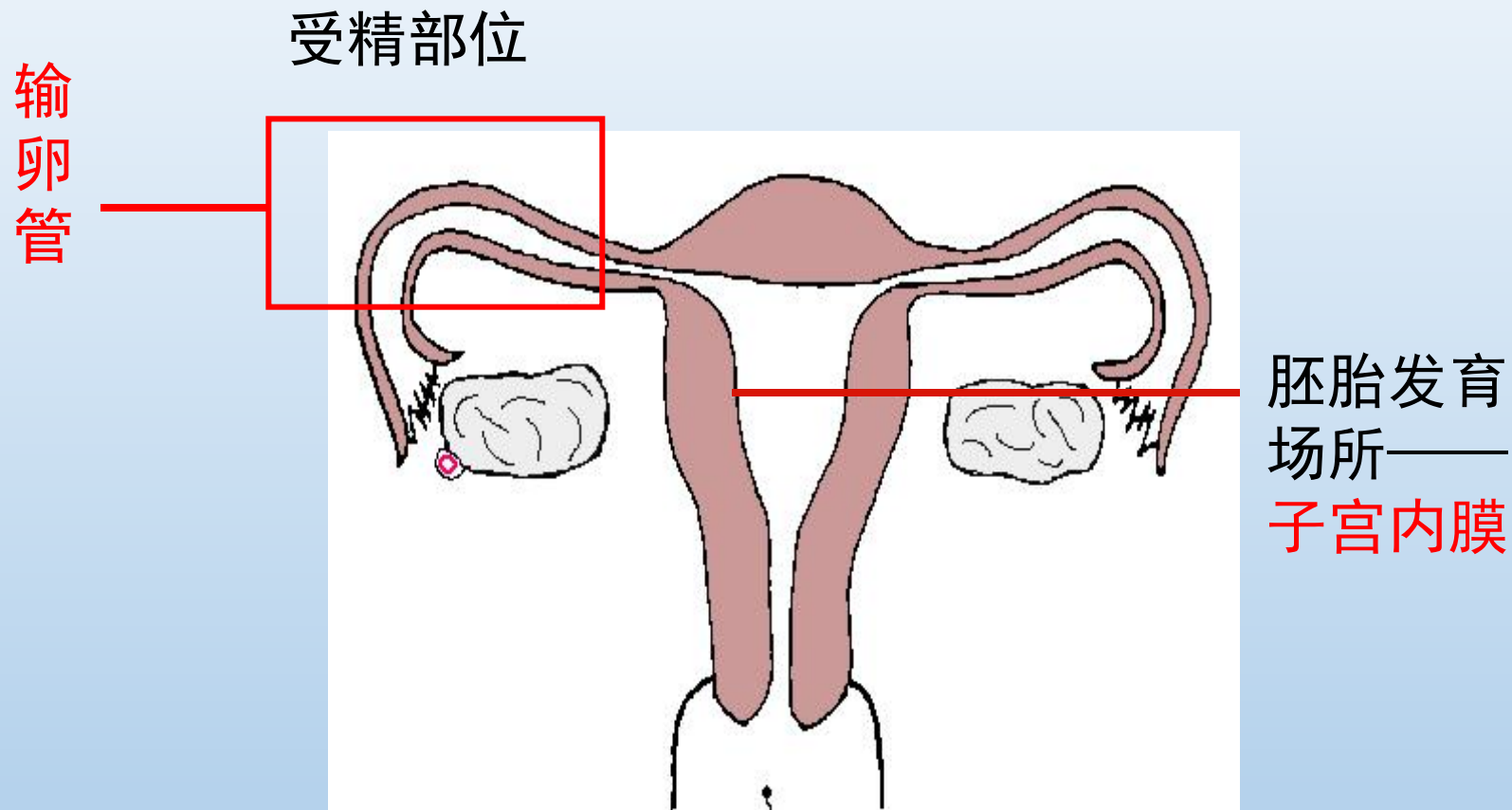
## 生殖过程



精子外形像蝌蚪，头大，尾长，能够游动。



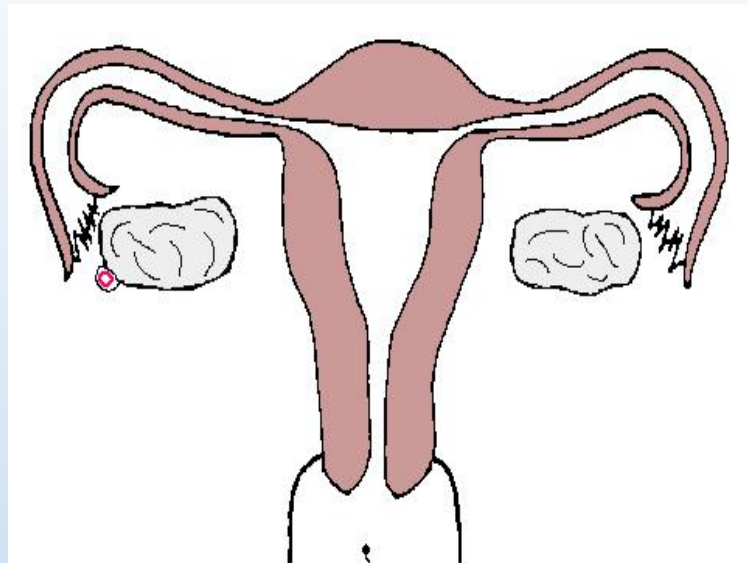
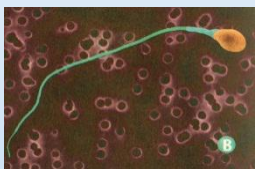
卵细胞球形，细胞质中含卵黄，**是人体最大的细胞。**



排卵、受精、受精卵发育和植入子宫的过程

# 受精过程

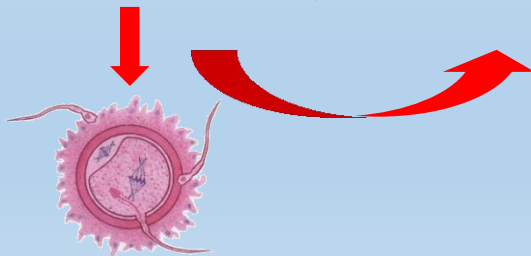
精子



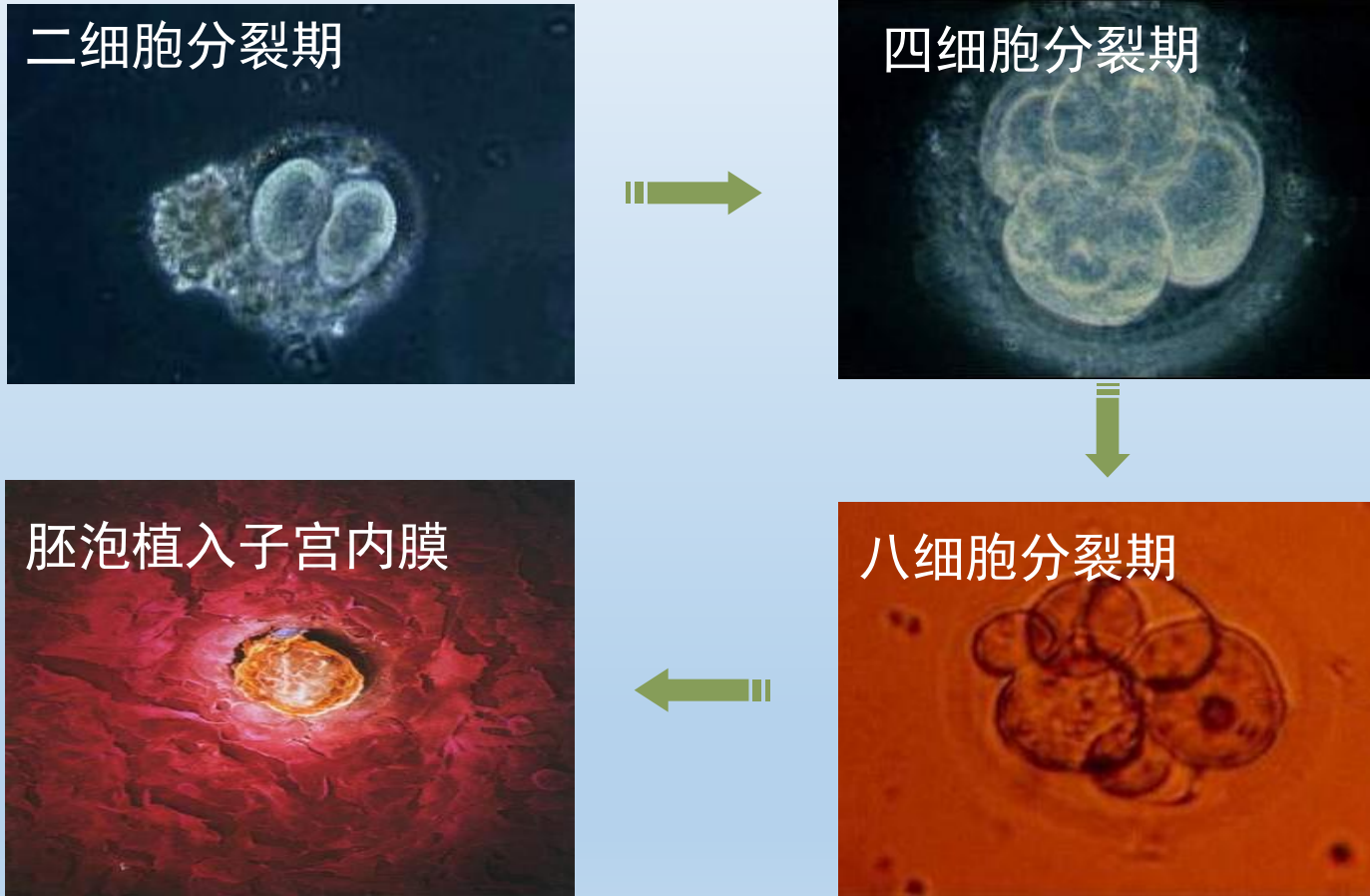
男性： 睾丸 → 附睾 → 输精管 → 阴茎

女性： 卵巢 → 输卵管 ← 子宫 ← 阴道

卵细胞



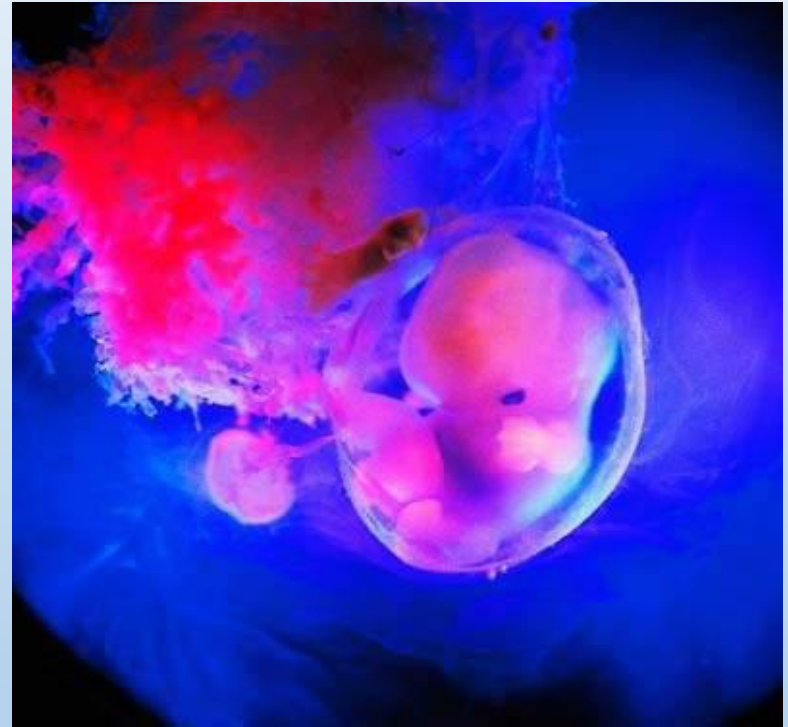
## 受精卵的分裂形成胚泡放大图示



## 胚胎发育过程图示



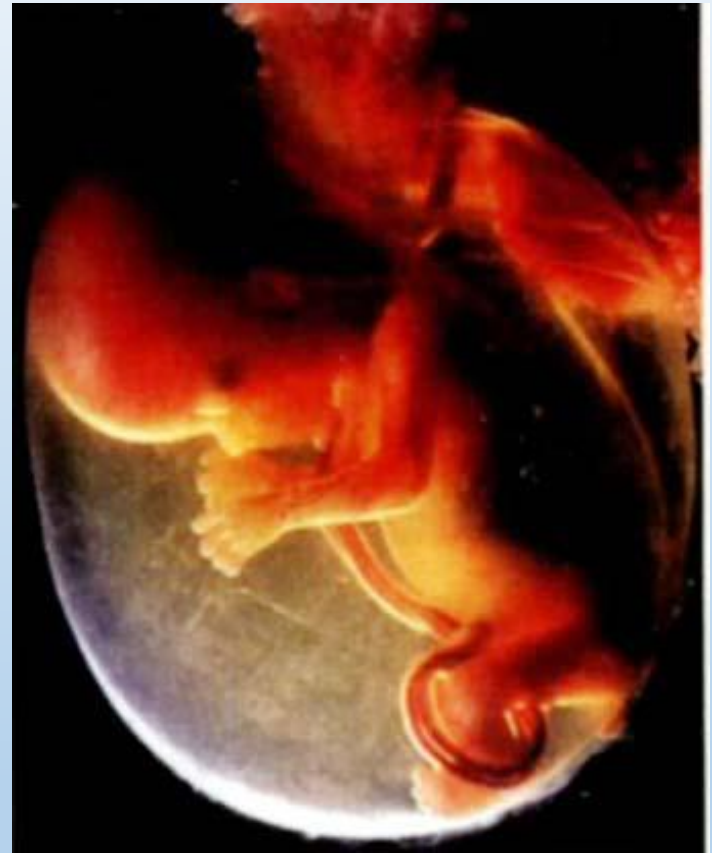
6周的胚胎



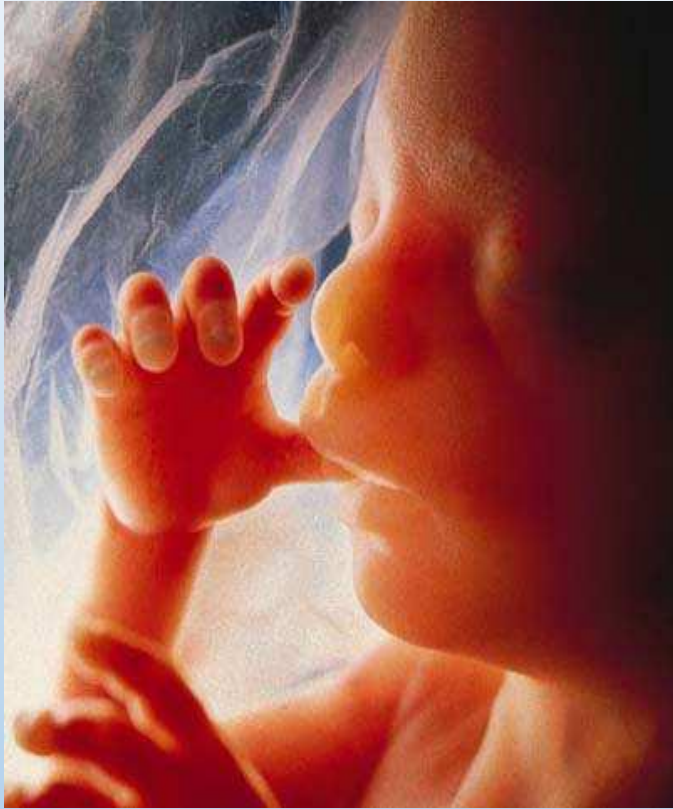
8周的胚胎（胎儿）



11周的胚胎



18周的胚胎

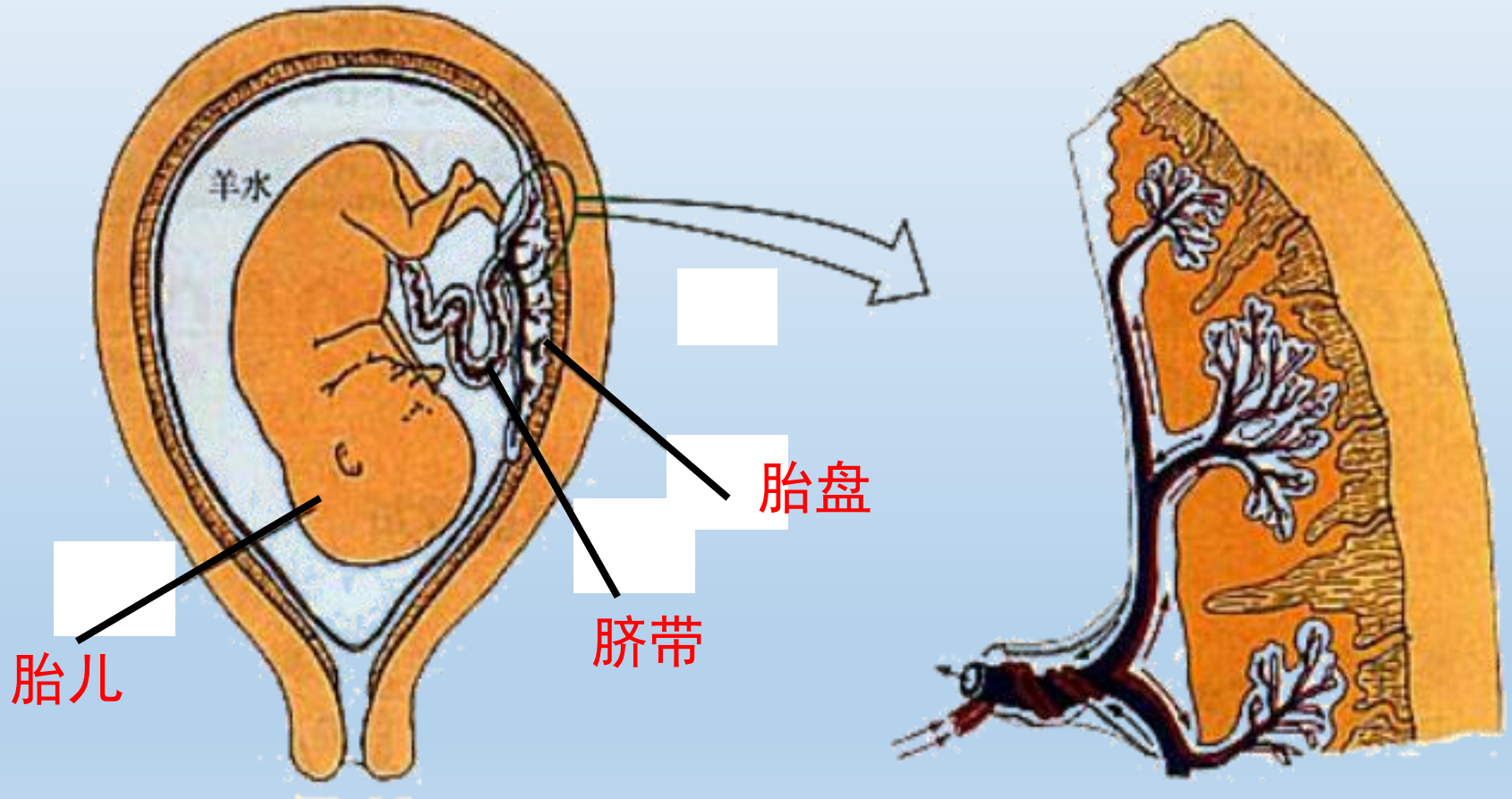


8个月胎儿



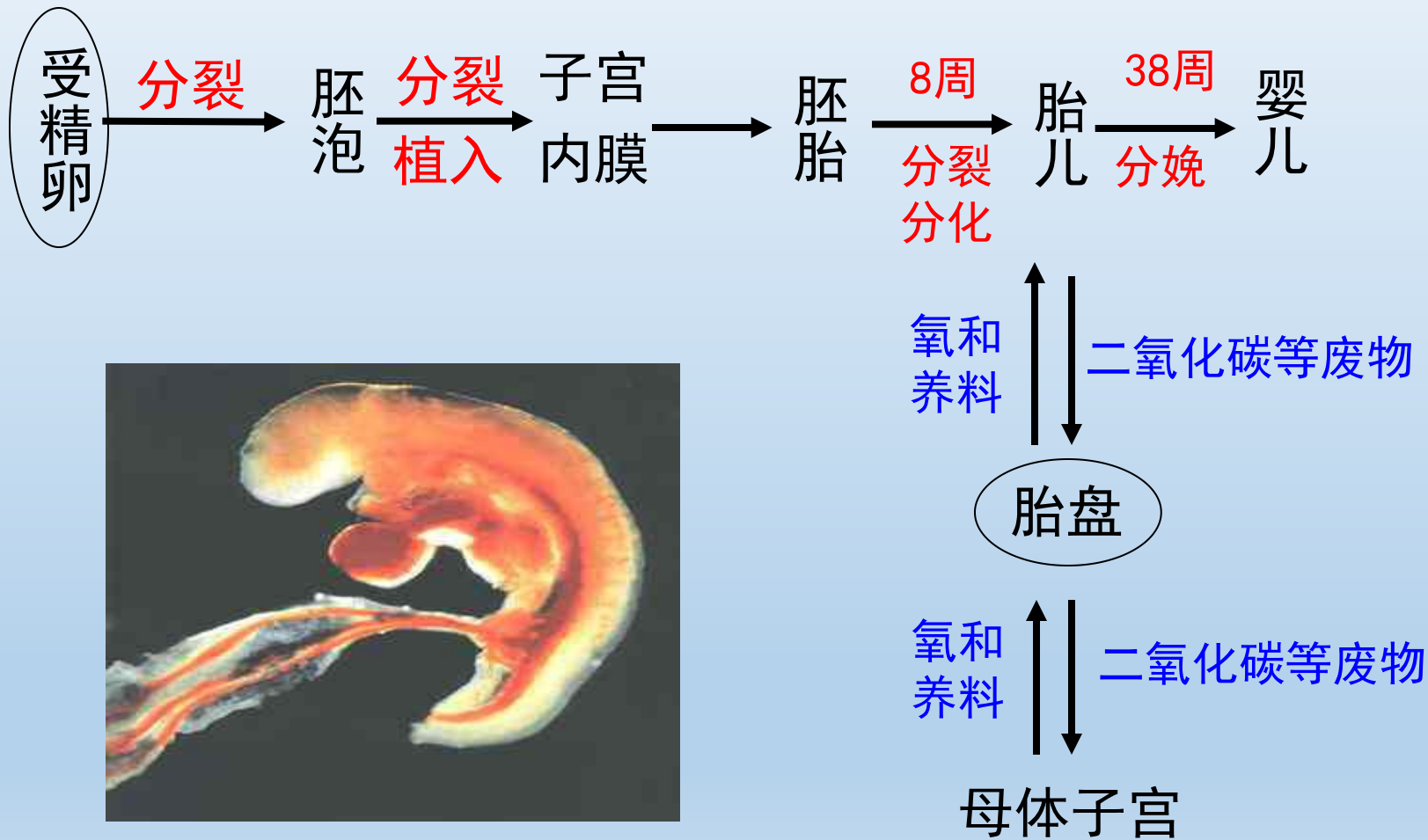
刚出生的婴儿

胎儿与母体之间的物质交换





# 胚胎的发育及营养



## 知识要点

精子 + 卵细胞——**受精卵**

受精部位——**输卵管**

受精卵分裂——**胚泡**

胚泡植入(着床) **子宫内膜**——**怀孕(妊娠)**

胚泡细胞继续分裂和分化——**胚胎**

怀孕8周左右——**胎儿**

胎盘和脐带——**与母体进行物质和气体交换**

38周胎儿成熟——**分娩**

人的生殖

生殖系统

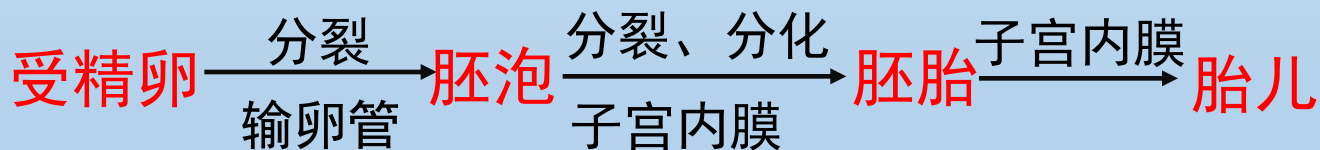
男性生殖系统（睾丸：分泌雄性激素、产生精子）

女性生殖系统（卵巢：分泌雌性激素、产生卵细胞）

生殖过程

**受精：**精子与卵细胞在输卵管内结合形成受精卵

**胚胎发育：**



## 随堂训练

1. 受精卵开始进行细胞分裂的场所是（ C ）

A. 子宫

B. 卵巢

C. 输卵管

D. 胎盘

2. 人体发育的起点是（ C ）

A. 胎儿

B. 婴儿

C. 受精卵

D. 青春期

3. 胎儿是指 ( **D** )

- A. 受精卵形成开始到婴儿出生以前的胚胎
- B. 受精卵分裂开始到婴儿出生以前的胚胎
- C. 胚胎发育的第一个月末，到出生以前的胚胎
- D. 胚胎发育的第8周左右，到出生以前的胚胎

4. 下列可以产生生殖细胞的是 ( **C** )

①精子    ②卵细胞    ③精液    ④卵巢    ⑤睾丸

- A. ①②
- B. ②③
- C. ④⑤
- D. ③④

### 5. 判断题：

- (1) 受精卵的形成是一个新生命的开始。 ( √ )
- (2) 人们常说的“十月怀胎，一朝分娩”，就是说胎儿必须在母体内怀孕十个月。 ( × )
- (3) 子宫是分泌雌性激素的生殖器官。 ( × )
- (4) 双胞胎就是由两个精子和一个卵细胞结合产生的。 ( × )
- (5) 胎儿的血型与母体可以不相同，在一般情况下不发生血液凝集是因为母体与胎儿的血液不直接相通。 ( √ )