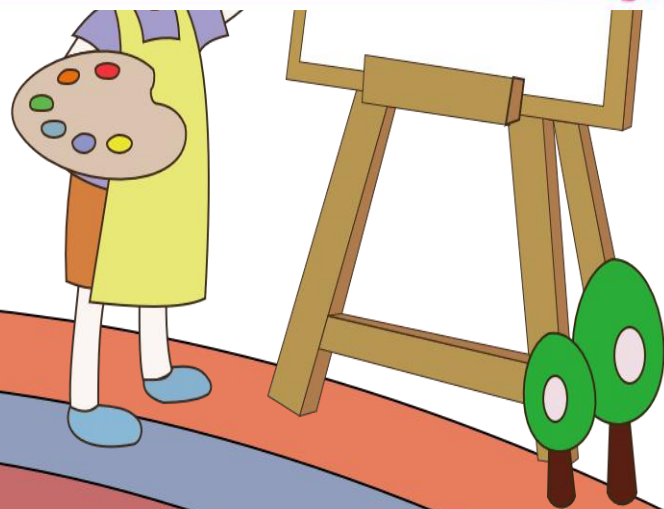


五年级数学·上册·人教



# 期中综合测试卷

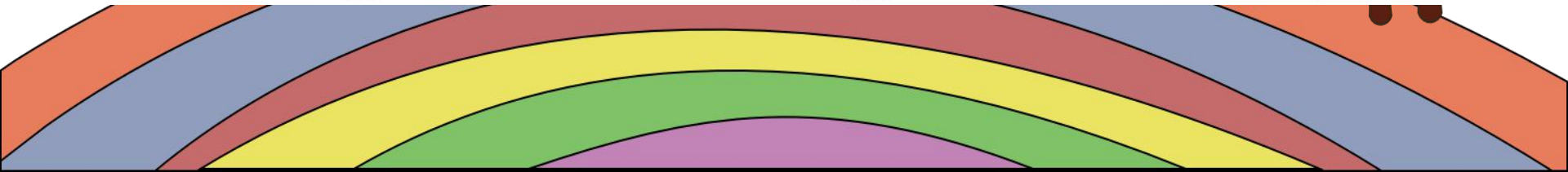
(时间：90分钟 分数：100分)

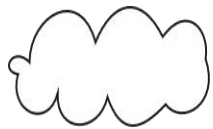
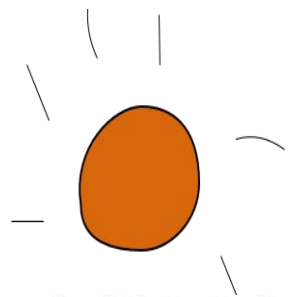




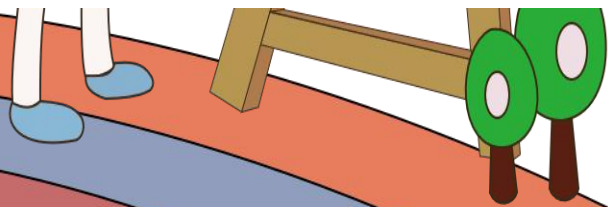
## 一、我会填。(每空 1 分,共 25 分)

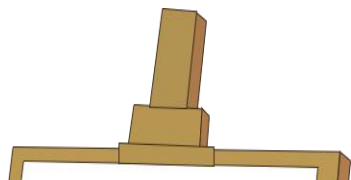
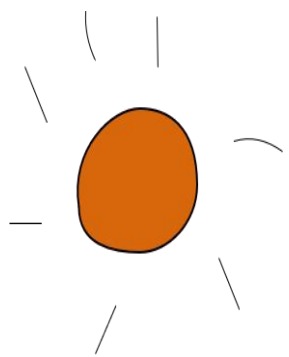
- $3.56 \times 2.84$  的积有( )位小数,保留一位小数约是( )。
- 根据  $263 \times 65 = 17095$  在下列各式中填上合适的数。  
 $2.63 \times 0.65 = ( \quad )$                        $17.095 \div 26.3 = ( \quad )$   
 $0.263 \times ( \quad ) = 170.95$                        $1709.5 \div 6.5 = ( \quad )$
- $46 \div 11$  的商是( )小数,用简便记法记作( ),精确到千分位约是( )。
- 计算  $7.88 \times 2.5 + 2.5 \times 2.12$  可以应用( )律进行简便计算。
- 不计算,在  $\bigcirc$  里填上“ $>$ ”“ $<$ ”或“ $=$ ”。  
 $2.74 \times 0.98 \bigcirc 2.74$                        $3.66 \div 0.94 \bigcirc 3.66$                        $3.4 \div 0.1 \bigcirc 3.4 \times 10$   
 $0.25 \times 1.35 \bigcirc 0.25$                        $8.42 \div 1.03 \bigcirc 8.42$                        $4.3 \times 0.5 \bigcirc 4.3 \div 0.5$





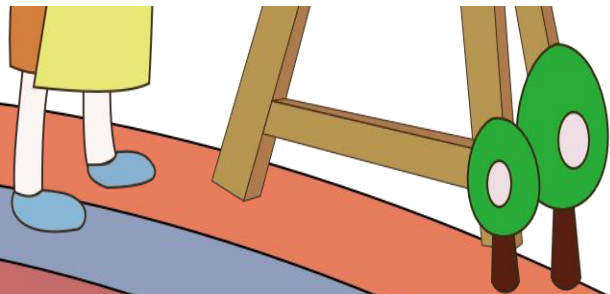
6. 如果兰兰在教室的位置可以用数对表示为(1,5),表示她在第1列,第5行的位置,那么和她在同一列前后同学的位置用数对表示是(     ,     )和(     ,     )。
7. 在一个不透明的袋子中装有3个蓝球,9个红球,5个黄球,摸一次,摸到(     )球的可能性最大,摸到(     )球的可能性最小。
8. 一个鸟笼可以装2只鸚鵡,13只鸚鵡需要准备(     )个鸟笼。
9. (黄山市黄山区)王叔叔用12分钟跑完1.5千米,他平均每分钟跑(     )千米,平均跑1千米需要(     )分钟。
10. 在  $0.\overset{\cdot\cdot}{3}2$ 、 $0.\overset{\cdot\cdot}{2}3$ 、 $0.3$ 、 $0.\overset{\cdot}{3}$  这四个数中,最大的是(     ),最小的是(     )。

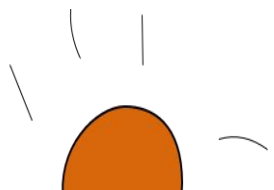




## 二、我会判断。(对的打“√”,错的打“×”)(5分)

1. 把 0.98 的小数点去掉后,它就扩大到原来的 100 倍。 ( )
2.  $4.76 \times 5.8$  与  $47.6 \times 0.58$  的积相等。 ( )
3. 求商的近似值时,要求保留几位小数,就要算到小数点后第几位。 ( )
4.  $3.5 \times 9.9 = 35 \times 10 - 35 = 315$ 。 ( )
5. 两个数相除,如果除不尽,商一定是循环小数。 ( )





### 三、我会选。(将正确答案的序号填在括号里)(5分)

1. 根据  $60.96 \div 16 = 3.81$ , 判断下面三题的商, 第( )题是错误的。  
A.  $60.96 \div 1.6 = 38.1$       B.  $6.096 \div 16 = 0.381$       C.  $6.096 \div 16 = 38.1$
2. 两个因数的积是 27.56, 如果一个因数扩大 100 倍, 另一个因数缩小 10 倍, 积是( )。  
A. 2756      B. 275.6      C. 2.756
3. 两个数相除, 商是 2.8, 如果被除数和除数都除以 7, 商是( )。  
A. 0.7      B. 11.2      C. 2.8
4. 在自然数中, 最小的两位数除最小的三位数, 商是( )。  
A. 0.1      B. 0.01      C. 10
5.  $a$  和  $b$  都是大于 0 的自然数,  $a \div 2.5 = b \times 2.5$ , 则  $a$  与  $b$  的关系是( )。  
A.  $a > b$       B.  $a = b$       C.  $a < b$





四、计算下列各题。(共 26 分)

1. 直接写出得数。(8 分)

$7.5 \times 0.4 =$

$1.6 \times 5 =$

$6.4 \div 0.4 =$

$2.1 \times 0.6 =$

$2.8 \div 14 =$

$4.7 \times 0.1 =$

$7.2 \div 6 =$

$0.2 \div 0.01 =$

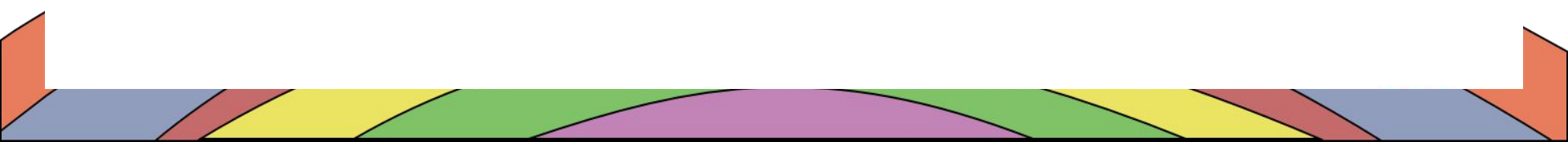
2. 用竖式计算。(6 分)

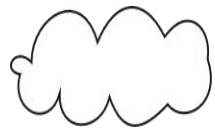
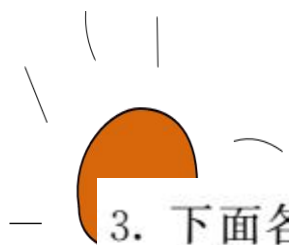
$80.5 \times 2.3$

$2.862 \div 1.08$

$6.2 \div 3.7$

(得数保留两位小数)





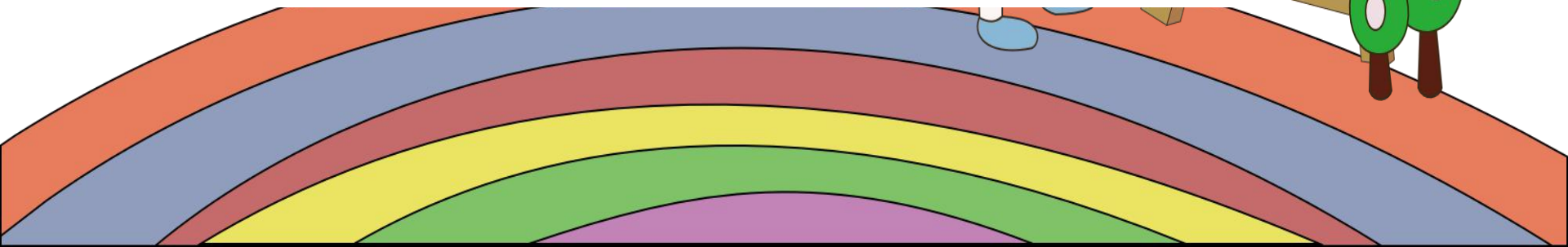
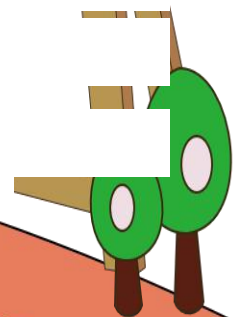
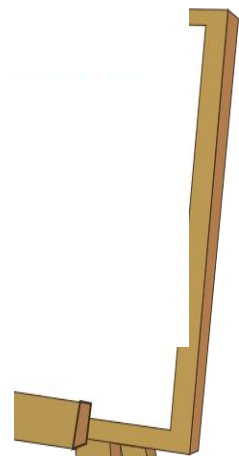
3. 下面各题怎样简便怎样算。(12分)

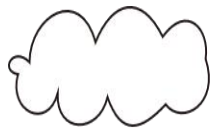
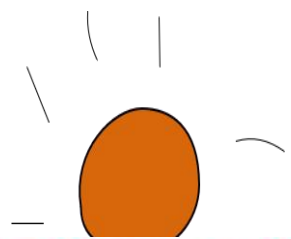
$$6.5 \times 0.72 + 0.72 \times 3.5$$

$$0.125 \times 3.2 \times 6.25$$

$$4.8 \div 1.5 \div 2$$

$$7.2 \times 10.1$$





## 五、操作题。(共 14 分)

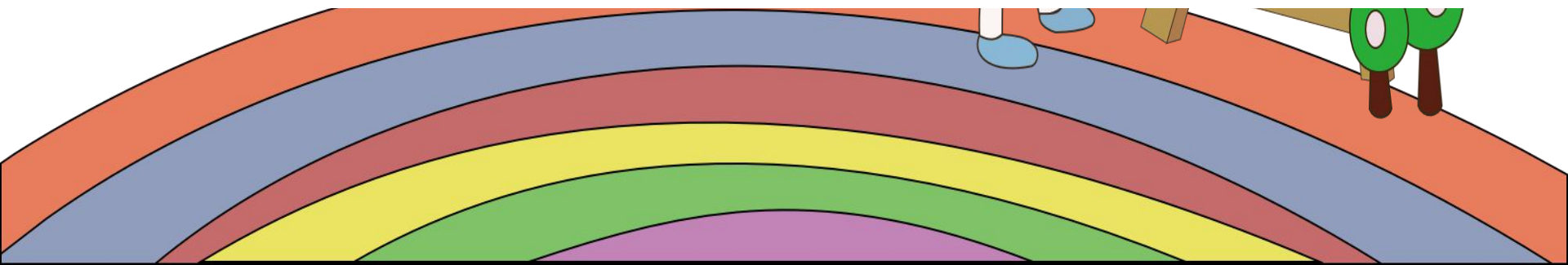
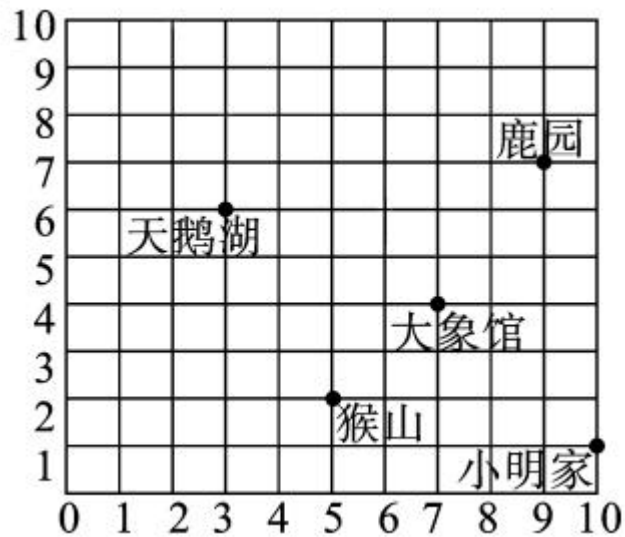
1. 右图是公园的平面图。

(1) 猴山的位置用(5,2)表示,请你用数对表示下面各场所的位置。(2分)

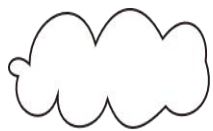
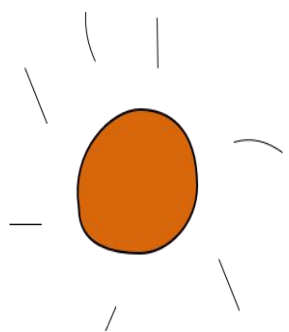
小明家(     ,     )     天鹅湖(     ,     )

(2) 请你在图中标出金鱼湖(6,6)、盆景园(3,8)、北门(2,10)的位置。(3分)

(3) 暑假,小明一家游览了公园,活动路线是(10,1)→(5,2)→(7,4)→(9,7)→(6,6)→(3,6)→(2,10)。请你写出小明一家的游览路线。(3分)

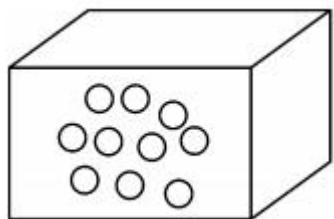




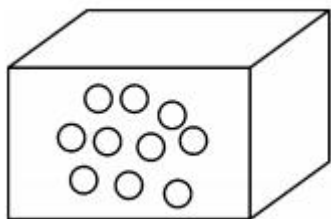


2. 按要求给球涂颜色。(6分)

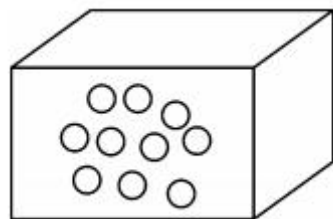
每个盒子里都有白色球和红色球共 10 个,分别从里面任意摸出一个球。



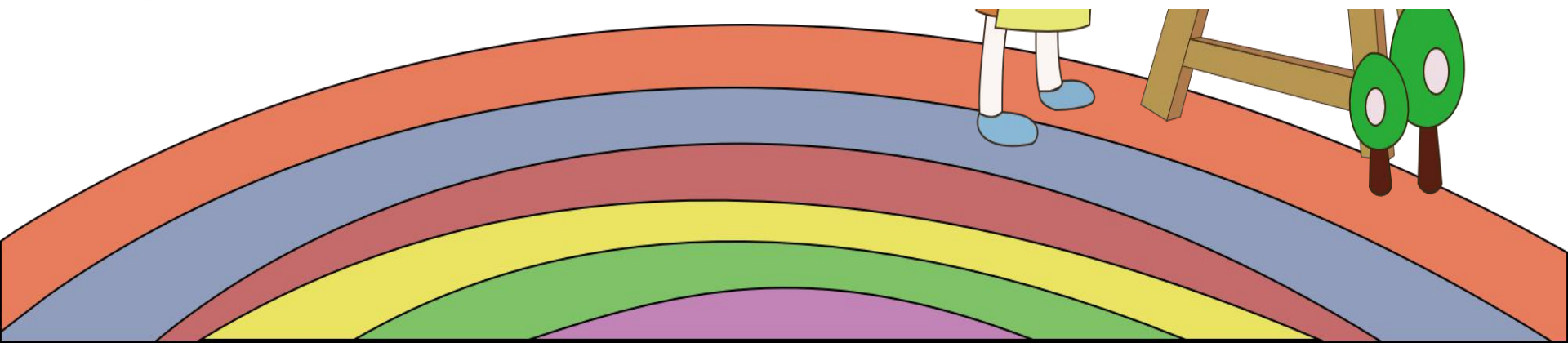
摸出白色球的可能性大。

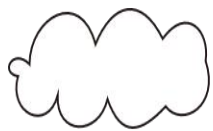
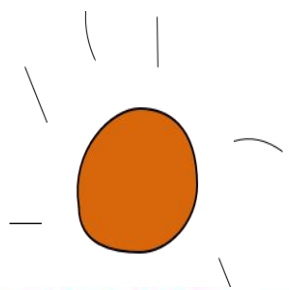


摸出红色球的可能性大。



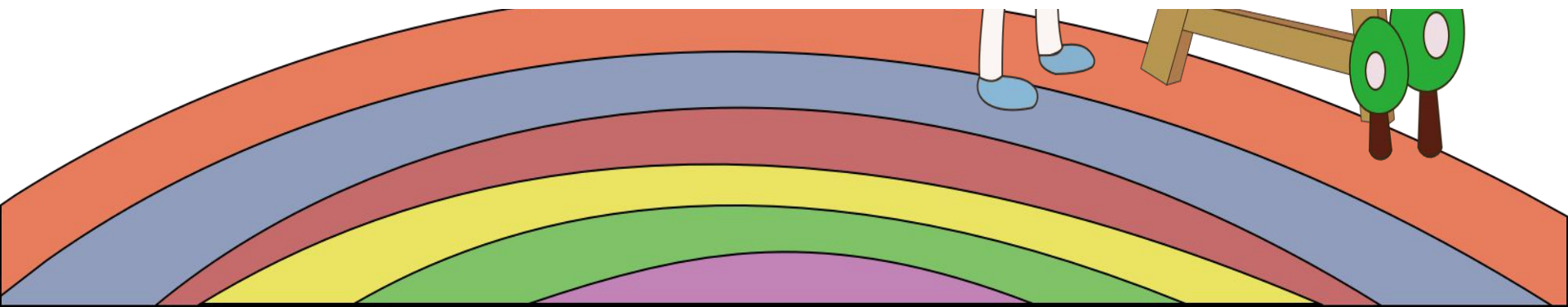
摸出白色球和红色球的可能性相同。

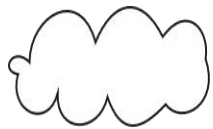
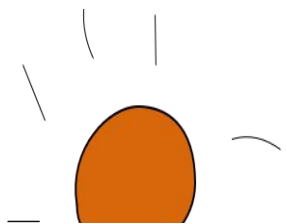




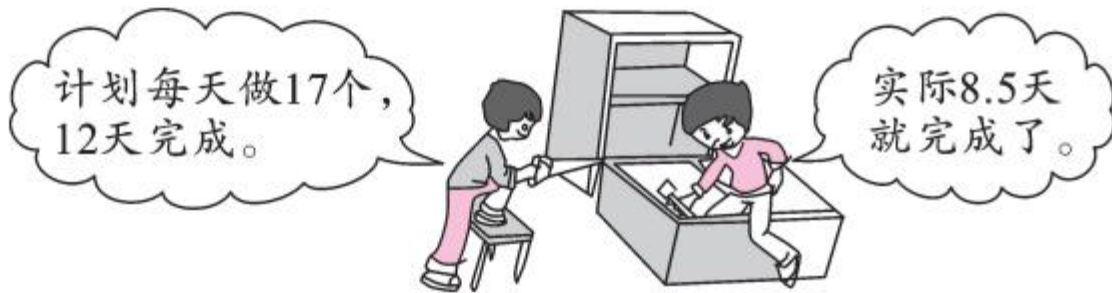
## 六、解决问题。(共 25 分)

1. (襄阳市襄城区)工厂制造一个铁桶需要 2.4 平方米的铁皮,28 平方米的铁皮最多能做多少个这样的铁桶? 如果每个包装箱最多能装这样的铁桶 4 个,装这些铁桶至少需要多少个包装箱?(5 分)

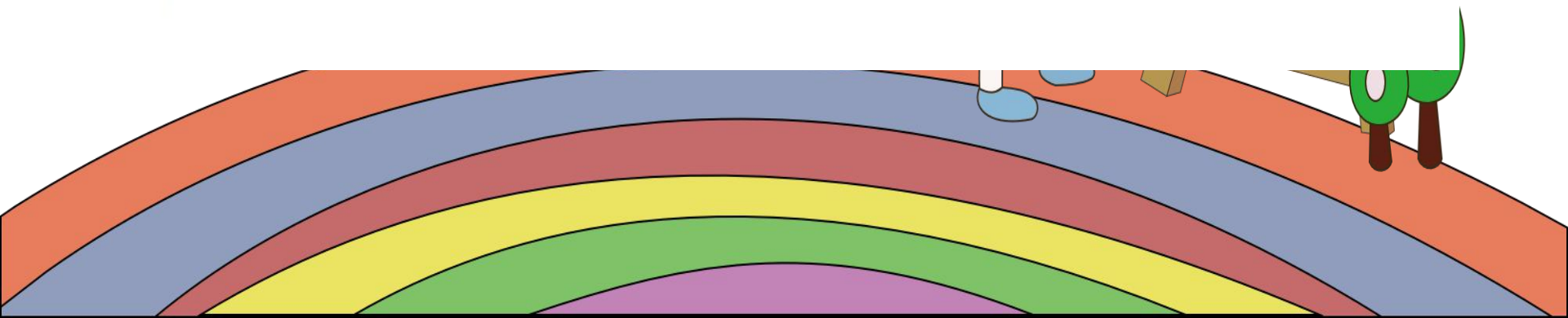




2. 做书架。(5分)



实际平均每天做多少个?





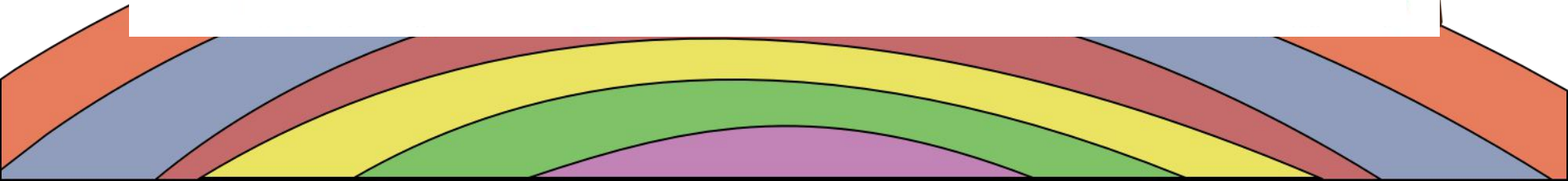
3. (洛阳市吉利区)一个服装零售经理到服装厂进货。

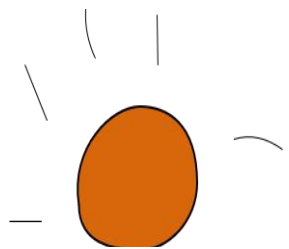
甲种服装:进价每件 126.8 元,销售价每件 180 元;

乙种服装:进价每件 73.2 元,销售价每件 120 元。

(1)两种服装各进 25 件,他需要多少钱? (5 分)

(2)他卖出这些服装,可以赚多少钱? (5 分)





4. 为了鼓励节约用电,某市供电局规定了以下电费计费标准:

- 月用电量不超过 100 千瓦时,按 0.52 元/千瓦时计费。
- 月用电量超过 100 千瓦时,超过部分按 0.60 元/千瓦时计费。

小明家十月份上缴电费 64.6 元,用电多少千瓦时? (5 分)

Handwriting practice lines consisting of a solid top line, a dashed middle line, and a solid bottom line.

