

## 第5单元

# 平行四边形和梯形

## 第③课时 画长方形

## 一、创设情境

提问：

- 1.怎样过直线上一点画这条直线的垂线，如果这一点不在直线上，又怎样画呢？
- 2.怎样过直线外一点画这条直线的平行线？
- 3.什么叫做点到直线的距离？平行线间的垂直线段有什么关系？



长方形中，哪些线段是互相平行的？哪些线段是互相垂直的？

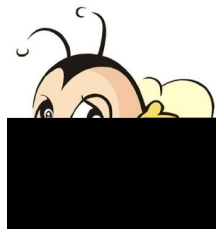
怎样画一个长方形呢？因为长方形的对边互相平行，相邻的两条边互相垂直，我们可不可以用画垂线的方法来画呢？

## 二、自主探究

2 画一个长10厘米、宽8厘米的长方形。

### 阅读与理解

知道长方形的 长、宽，要画出这个长方形。



## 分析与画图



- 1.画一条长**10**厘米的线段。
- 2.分别过线段的两个端点在同一侧画两条与线段互相垂直的**8**厘米线段。
- 3.把两条垂线的另一个端点连接起来。

## 回顾与反思

你是怎样画出这个长方形的？



先画出长方形的长，再……



### 三、巩固练习

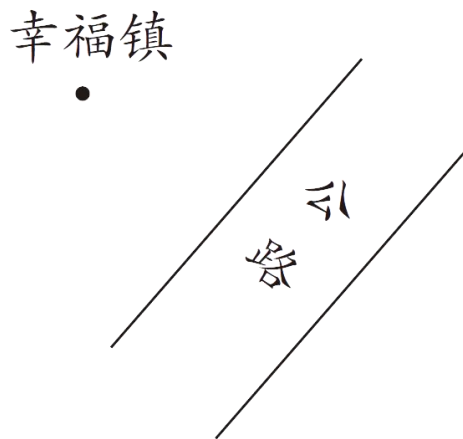
1.画一个长4厘米，  
宽3厘米的长方形。

2.画一个边长5厘米的  
正方形。

3.要从幸福镇修一条通往公路的水泥路。



怎样修路最近呢？



判断题。

1. 知道长方形的长和宽就可以画长方形。 (  )

2. 两条直线相交时，这两条直线互相垂直。 (  )

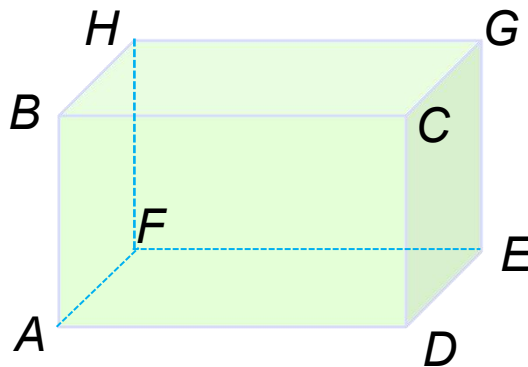


## 四、课堂小结

画长方形的的方法：先画一条线段作长方形的长，再从画出的线段两端画两条与这条线段垂直的线段，使画出的两条线段长度相等，最后把所画的两条线段另外的端点连起来。

## 五、拓展训练

在下图中，请你找出能与线段 $AB$ 组成长方形的线段。



如图，与线段 $AB$ 组成长方形的线段有 $CD$ ， $HF$ ， $EG$

