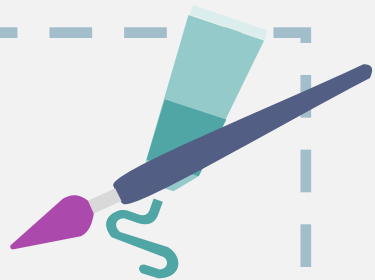
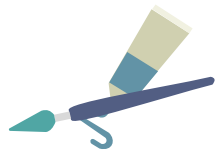


第三单元复习

四年级上册



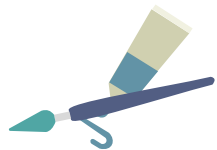
本单元课文是围绕“处处留心皆学问”这个专题编排的。由《古诗三首》《爬山虎的脚》和《蟋蟀的住宅》三篇精读课文组成。



《暮江吟》一诗构思精妙，摄取两幅幽美的自然界的画面加以组接：一幅是夕阳西沉、晚霞映江，一幅是弯月初升、夜色朦胧；

《题西林壁》写庐山变化多姿的面貌，借景说理，揭示了一种生活哲理；

《雪梅》咏物说理，咏物贴切自然，合乎情理，说理精辟深刻，富有启示性；



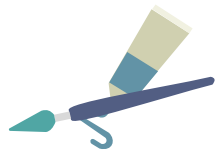
《爬山虎的脚》细致观察了爬山虎生长的地方、爬山虎的叶子和爬山虎脚的形状和特点，以及它是如何向上爬的，启发我们深入观察周围的事物；

《蟋蟀的住宅》介绍了蟋蟀的住宅特点和修建经过，这是通过作者长期、深入地观察得知的，启示我们在日常生活中留心观察，在观察中发现自然的奥秘。



单元重点：

(1) 了解观察方法，体会文章准确生动的表达。《古诗三首》是通过有感情的朗读古诗体会作者在古诗中表达的感情，赏析诗歌的能力和想象能力；《爬山虎的脚》要通过学习作者的观察方法和表达方法，学习留心观察周围事物。《蟋蟀的住宅》作者认真观察的方法，能根据细致观察，感受作者对大自然无限热爱的生活情趣。学习作者观察和表达的方法，养成留心观察周围事物的习惯和能力。



单元重点：

（2）进行连续观察，学写观察日记。本单元习作《写观察日记》，运用好眼、耳、心等感官，懂得关注现实、仔细观察、积累生活素材的道理。写观察日记要围绕写作中心，联系广泛、多角度思考，养成写日记的好习惯。能有观察的兴趣，养成留心周围事物的好习惯。



一、易读错的字

吟(yín)唱

侧(cè)面

输(shū)赢

风骚(sāo)

庐(lú)山

投降(xiáng)

缘(yuán)故

操(cāo)场

嫩(nèn)绿

弯曲(qū)

占(zhàn)领

均(jūn)匀

茎(jīng)叶

蜗(wō)牛

住宅(zhái)

搜(sōu)索

骤(zhòu)雨

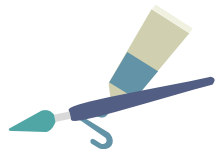
布置(zhì)

慎(shèn)重

临(lín)时

倾(qīng)斜

巢穴(xué)



二、易写错的字

吟：右边是“今”不是“令”；

暮：下面是“日”。

隙：“隙”右边上半部不是“小”。

临：右下角里面不要多写一竖。

卧：“臣”里面不是“口”。



三、会写的词语

暮色
投降
占有
叶柄
痕迹
优良
比较
现成
假使
爬山虎

吟唱
阁楼
嫩叶
枯萎
休想
洞穴
居住
才能
工程

题词
费事
顺心
牢固
住宅
大厅
出名
成果
疲劳
瞧不起

侧面
必须
均匀
反面
临时
卧室
不光
修理
重要

山峰
谦逊
重叠
触角
慎重
专家
由于
平整
余下
随遇而安

庐山
服输
空隙
弯曲
选择
尺寸
功夫
大体

缘分
操场
根茎
细小
住址
卫生
并且
清洁



四、形近字

{ 侧 cè (侧面)
测 cè (测试)

{ 费 fèi (费用)
沸 fèi (沸腾)

{ 题 tí (问题)
提 tí (提醒)

{ 庐 lú (庐山)
芦 lú (芦花鸡)

{ 均 jūn (均匀)
钧 jūn (千钧一发)

{ 址 zhǐ (地址)
止 zhǐ (停止)



四、形近字

〔 搜 sōu (搜身)
艘 sōu (一艘)

〔 倾 qīng (倾倒)
顷 qǐng (顷刻)

〔 择 zé (选择)
泽 zé (润泽)

〔 良 liáng (优良)
粮 liáng (粮食)

〔 专 zhuān (专门)
砖 zhuān (砖瓦)

〔 较 jiào (比较)
轿 jiào (轿车)



五、多音字

降 { xiáng (投降)
jiàng (降临)

曲 { qū (弯曲)
qǔ (歌曲)



五、多音字

空 { kōng (空旷)
kòng (空地)

铺 { pū (铺路)
pù (上下铺)



六、近义词

残阳—夕阳

空隙—间隙

均匀—匀称

牢固—坚固

新鲜—鲜嫩

逐渐—渐渐

舒服—舒适

慎重—谨慎

选择—挑选

柔弱—弱小

平坦—平整

搜索—搜寻

隐蔽—隐藏

惊奇—惊讶

研究—钻研

简朴—朴素

疲劳—疲倦

宽敞—宽阔



七、反义词

残阳—朝阳

弯曲—笔直

舒服—难受

仔细—马虎

细小—粗壮

牢固—松散

新鲜—陈旧

慎重—轻率

粗糙—光滑

柔弱—坚强

隐蔽—显露

平坦—崎岖

宽敞—狭窄

温和—寒冷



八、词语搭配

(嫩绿) 的叶子

(倾斜) 的隧道

(舒服) 的住宅

(细小) 的脚

(宽敞) 的洞穴

(轻微) 地摆动



九、佳句积累

1. 比喻句：

(1) 爬山虎的脚长在茎上。茎上长叶柄的地方，反面伸出枝状的六七根细丝，这些细丝很像蜗牛的触角。

(2) 隧道顺着地势弯弯曲曲，最多九寸深，一指宽，这便是蟋蟀的住宅。出口的地方总有一丛草半掩着，就像一座门。



九、佳句积累

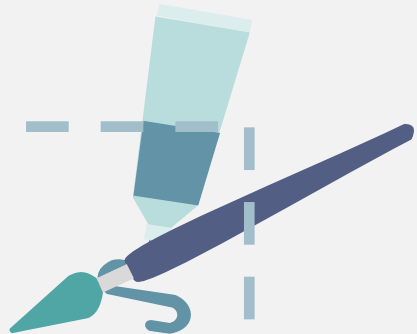
2. 拟人句：

(1) 爬山虎的脚触着墙的时候，六七根细丝的头上就变成小圆片，巴住墙。细丝原先是直的，现在弯曲了，把爬山虎的嫩茎拉一把，使它紧贴在墙上。爬山虎就是这样一脚一脚地往上爬。

(2) 当四周很安静的时候，蟋蟀就在这平台上弹琴。

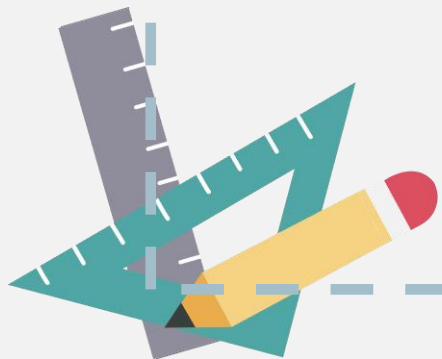
(3) 蟋蟀钻到土底下干活，如果感到疲劳，它就在未完工的家门口休息一会儿，头朝着外面，触须轻微地摆动。





PART.01

第二单元课文知识点



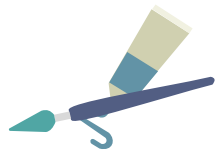
本单元知识点

《暮江吟》描写了深秋时节江边落日和露伴新月的美丽景色，抒发了诗人对大自然美景的喜爱和赞美之情。



本单元知识点

《题西林壁》描写了庐山变化多姿的美丽景色，同时阐述了一个道理，那就是看事物必须站在客观的立场上，从各个角度来分析问题，进而解决问题。



本单元知识点

《雪梅》通过写梅雪争春，告诉我们人各有所长，也各有所短，要取人之长，补己之短。



本单元知识点

《爬山虎的脚》通过介绍爬山虎生长的地方、叶子的特点、脚的样子以及它是如何一脚一脚地往上爬的等内容，表达了作者对爬山虎的喜爱之情，同时也让我们产生了探究的愿望，激起了我们留心观察周围事物的强烈兴趣。



本单元知识点

《蟋蟀的住宅》主要写了蟋蟀住宅的特点和蟋蟀修建住宅的过程，表现了蟋蟀修建住宅的才能和吃苦耐劳、不肯随遇而安的精神，表达了作者对蟋蟀劳动成果的极大赞美，也体现了作者长期坚持细致观察的敬业精神。

