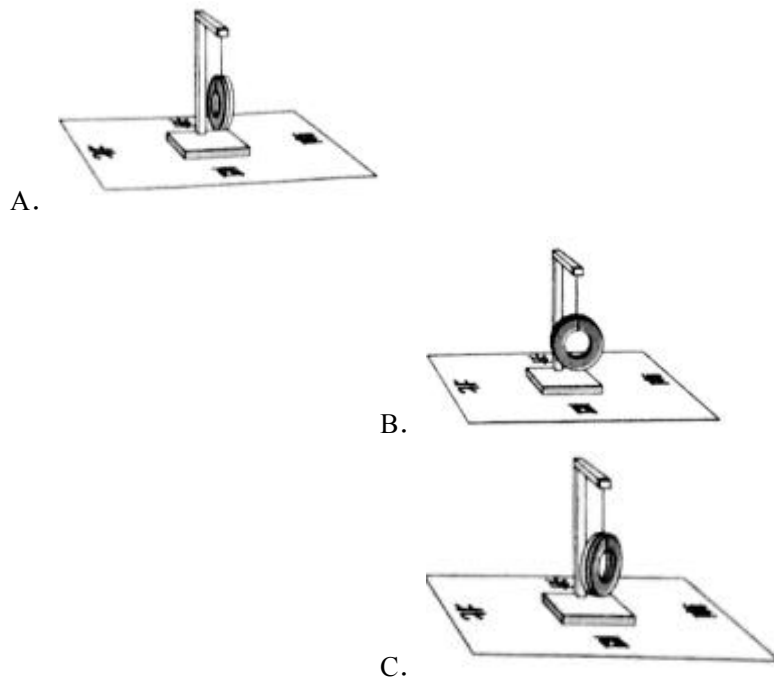


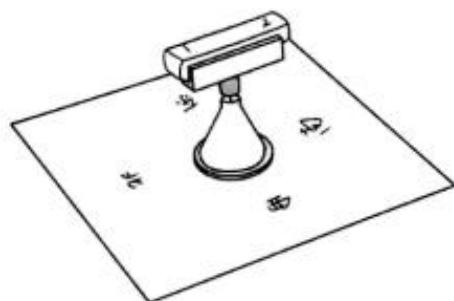
1.4 磁极与方向（同步练习）二年级下册科学教科版

一、选择题

1. 一个能够自由转动的磁铁，静止时，北极指向（ ）方。
A. 东 B. 南 C. 北
2. 我们使用_____来测试蹄形磁铁和环形磁铁的指向性。
A. 支架法 B. 悬挂法 C. A、B 均可
3. 雨轩用环形磁铁指示方向时，按实际方向把纸放好后，环形磁铁的状态应该是（ ）



4. 我们可以用“支架法”给_____磁铁进行指示方向的实验。
A. 蹄形 B. 环形 C. 条形
5. 如下图所示，磁极 1 是磁铁的（ ）极。



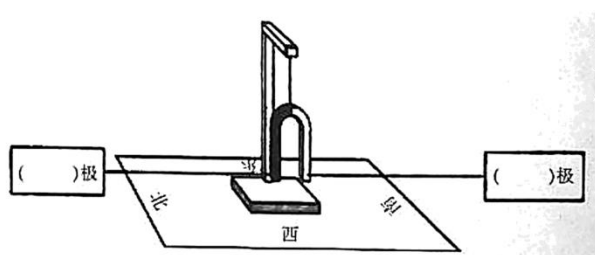
- A. 南 B. 北 C. S
6. 做“磁极与方向”关系的实验时，说法不正确的是（ ）。



- A. 实验必须重复几次并记录
- B. 必须按实际方向把纸放好
- C. 观察运动着的磁针方向
- D. 附近没有其他磁铁或铁制品的干扰
7. 磁铁的磁极有____个，指南的叫南极，用字母____表示；指北的磁极叫北极，用字母____表示。
- A. 1 S N B. 1 N S C. 2 S N
8. 在测试蹄形磁铁和环形磁铁能否指示方向的实验中，我们使用的方法是（ ）。
- A. 水浮法 B. 悬挂法 C. 支架法

二、填空题

9. 把一块条形磁铁悬挂在空中使它能自由转动，等磁铁静止时我们发现，磁极的两端分别指向_____（填序号）。
- ①东、西 ②南、北
10. 磁铁的_____色部分指向南方，_____色部分指向北方。
11. 除了可以把磁针放在水面上让它来指示方向，我们还可以把磁针_____来指示方向。
12. 观察条形磁铁磁极与方向的关系，看图选序号填空：



- 指北的磁极是_____，用字母_____表示；指南的磁极是_____，用字母_____表示。
- ①北极 ②南极 ③N ④S

三、简答题

13. 指南针的使用方法？

14. 如何使用指南针辨认方向？

四、综合题

15. 请你根据人物说的话，在图中标出磁极的名称。



参考答案:

1. C

2. B

3. A

4. C

5. B

6. C

7. C

8. B

9. ②

10. 蓝 红

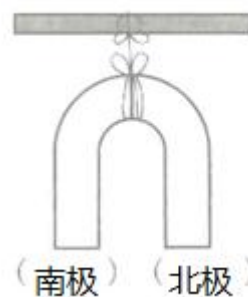
11. 悬挂

12. ① ③ ② ④

13. 转动指南针盒，使磁针的南、北极与盒底标明的南、北相一致。这时，指南针盒底标明的东、南、西、北便是实际的东、南、西、北方向了。

14. 静置在桌面上等待指针停止转动，待停止转动后将刻度盘上的北和指针红色的一端对齐，此时刻度盘上的方向就是真实的方向。

zhè biān de fāng xiàng shì běi
这边的方向是北。



15.